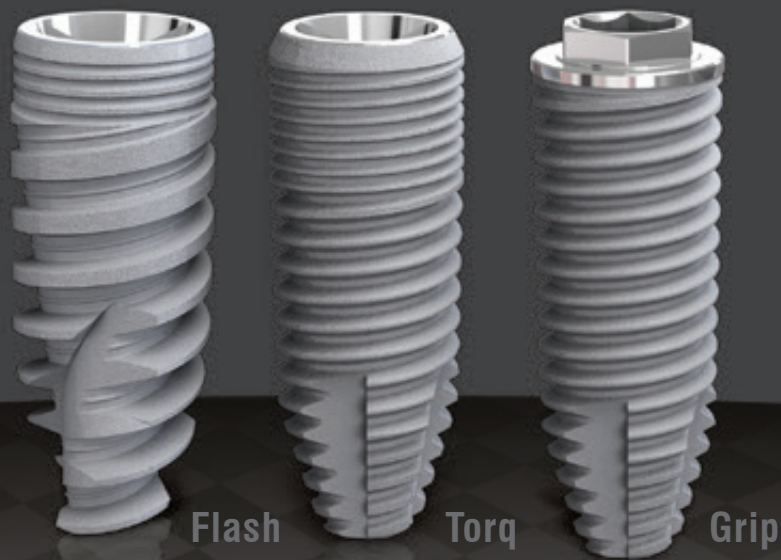


# Implante Conexão

Estética, Saúde e Longevidade



Exclusivo



**Porous Hard®**  
*Garantia Vitalícia*

**73,6%** Superior | TiGr4

**98,4%** de Sucesso

## ÍNDICE

A Empresa _____	4 - 5
Linha Porous/Vulcano® _____	6 - 7
Implantes _____	8 - 23
Conexões Protéticas _____	24 - 33
Kits e Instrumentais _____	34 - 47
Lançamentos _____	48 - 49
Notas _____	50 - 51

*“Exclusiva linha de implantes e componentes Zero Bactéria Cientificamente Comprovada com Certificado de Garantia”*

Comprovações Científicas



**98,4%** de Sucesso  
Implantes Conexão Porous®



**73,6%** Superior  
TiGr4 Hard® 955(MPa)



**Zero Tráfego** - Doutorado SLM  
Selamento Bacteriano



**Porous Hard**  
Garantia Vitalícia



## CONEXÃO SISTEMAS DE PRÓTESE



### Complexo industrial de alta tecnologia na saúde.

**Conexão** - 26 anos de experiência na fabricação dos melhores implantes e componentes dentários, certificados pela ANVISA e Comunidade Européia. A empresa que mudou o conceito da implantodontia brasileira ao oferecer produtos inovadores e técnicas baseadas em estudos, pesquisas e congressos científicos.



Processos Especiais: equipamento robótico de última geração



Produção: Maquinários de altíssima tecnologia e precisão



Laboratório de Medição: Rígido Controle de Qualidade



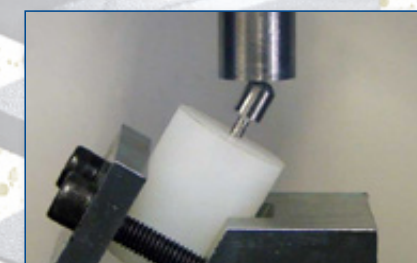
Clean Room / Sala Limpa: descontaminação, embalagem e esterilização. Padrão Internacional ANVISA, CE e FDA



Produtos de alta qualidade e precisão Gold Cientificamente comprovados



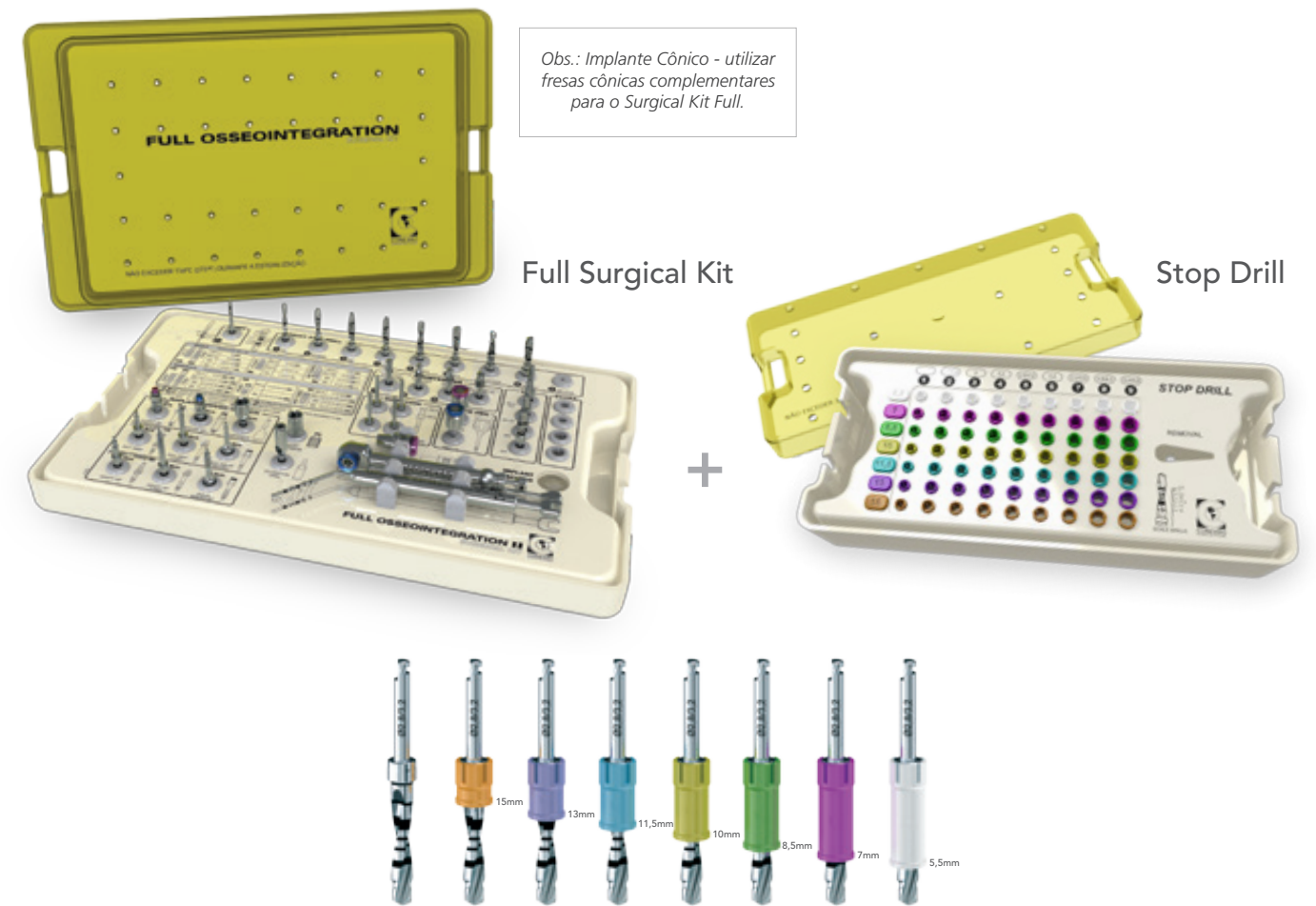
Educação continuada: Treinamento e aprimoramento em consagrados eventos - SIPI e Encontro de Mestres



Engenharia de Produtos: Desenvolvimento, Ensaios Mecânicos e Validação



# LINHA POROUS/VULCANO®



## PROTOCOLO CIRÚRGICO

Implante	Osso I	Osso II	Osso III	Osso IV
Flash			✓	✓
Torq	✓	✓	✓	
Grip			✓	✓
Easy	✓	✓	✓	
Double	✓	✓	✓	
AR	✓	✓	✓	
Cônico			✓	✓

### Maxila - Densidade III e IV

HE	MI	MI
Grip	Flash	AR/Torq/Exp
Easy/Double	Ø 3.5	Ø 3.5
Ø 3.3	1+2+(5)*	1+2+(B)
Ø 3.75	Ø 4.3	Ø 3.75
Ø 4	Ø 5	Ø 4
Ø 5	1+2+7+8*	Ø 5
1+2		1+2+(5)+C
1+2+(5)		1+2+5+(6)+C
1+2+5+(6)		1+2+7+(8)+D
1+2+5+7+(8)		

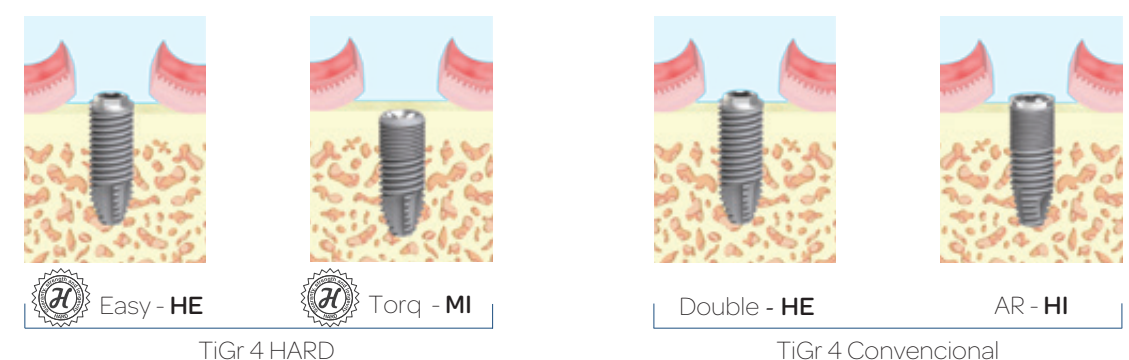
### Mandíbula - Densidade I e II

HE	HE	MI
Easy	Short	AR/Torq/Exp
Double	Ø 4,3	Ø 3.5
Ø 3.3	1+2+5+7+(M)	1+2+B+(M)
Ø 3.75	Ø 5,0	Ø 3.75
Ø 4		Ø 4
Ø 5		Ø 5
1+2+(B)+(M)		1+2+3+4+C+(M)
1+2+3+4+(A)+(M)		1+2+5+6+C+(M)
1+2+5+6+(A)+(M)		1+2+7+8+D+(M)
1+2+7+8+(D)+(M)		

## INDICAÇÃO PREFERENCIAL MAXILA



## INDICAÇÃO DUPLA MAXILA E MANDÍBULA

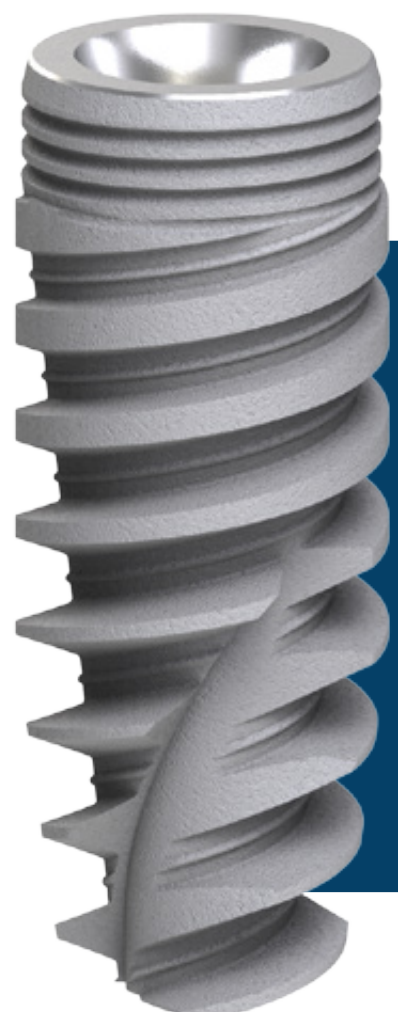


# Implante Flash®



**Hard®**  
Titânio Hard® 955(MPa)  
73% + Resistente

O Implante Flash Hard® é cilíndrico e auto-rosqueante de **titânio comercialmente puro TiGr4 Hard®**. Possui rosca externa dupla com perfil trapezoidal e pequeno ressalto/saliência no vale, denominado "web", que tem como função compactar o osso, além de micro rosca na parte cilíndrica superior que ajudam a dissipação das forças ao redor do bordo do implante. No ápice, conta com dois fresados em formato de hélice que acompanham o diâmetro menor da rosca externa que dinamizam a penetração no tecido ósseo. Apresenta adaptação cone morse com hexágono interno para indexação e instalação, rosca métrica 1.6 interna para fixação de componentes protéticos. Disponibilizado na plataforma NP em diversos comprimentos e diâmetros.



### Características:

- Titânio TiGr4 Hard® 955(MPa)
- Colar reduzido para aumentar a espessura óssea na cervical do implante
- Espiras com alto poder de corte
- Cone morse indexado
- Web® (ampliação do contato ósseo)
- Bioplatform® (tipo switch)
- Acompanha cover
- Linha única de componentes

### Indicações:

- Implantação estética unitária, parcial e múltipla
- Protocolo convencional e carga imediata
- Preferencialmente maxila



**60**  
N.cm

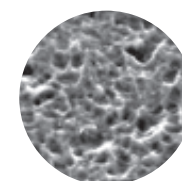
Torque de inserção recomendado.



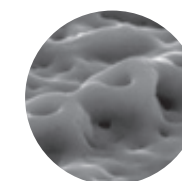
## PARAFUSO CORTICAL MASTER FLASH HARD®

CÓDIGO X DIÂMETRO X COMPRIMENTO

Morse Indexado



superfície  
**Porous**



superfície  
**Vulcano**



Ø 3,5



52738599 - 3,5x8,5  
52731099 - 3,5x10  
52731199 - 3,5x11,5  
52731399 - 3,5x13  
52731599 - 3,5x15

54738599 - 3,5x8,5  
54731099 - 3,5x10  
54731199 - 3,5x11,5  
54731399 - 3,5x13  
54731599 - 3,5x15

Ø 4,3



52748599 - 4,3x8,5  
52741099 - 4,3x10  
52741199 - 4,3x11,5  
52741399 - 4,3x13  
52741599 - 4,3x15

54748599 - 4,3x8,5  
54741099 - 4,3x10  
54741199 - 4,3x11,5  
54741399 - 4,3x13  
54741599 - 4,3x15

Ø 5,0



52758599 - 5,0x8,5  
52751099 - 5,0x10  
52751199 - 5,0x11,5  
52751399 - 5,0x13  
52751599 - 5,0x15

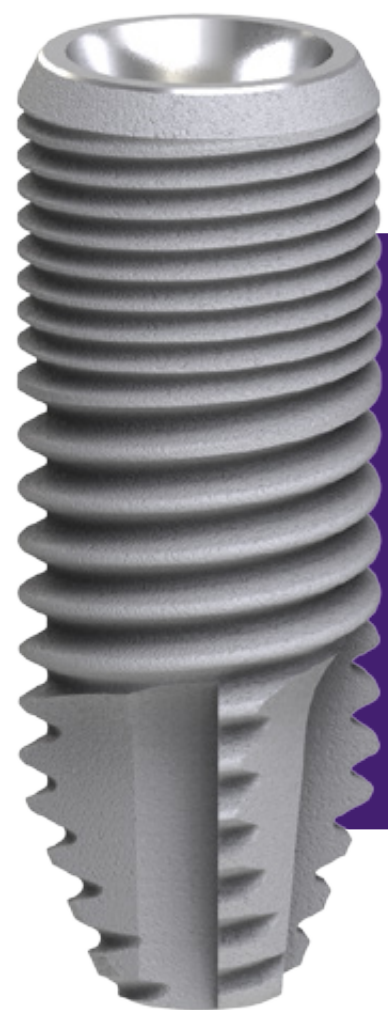
54758599 - 5,0x8,5  
54751099 - 5,0x10  
54751199 - 5,0x11,5  
54751399 - 5,0x13  
54751599 - 5,0x15

# Implante Torq®



**Hard®**  
 Titânio Hard® 955(MPa)  
 73% + Resistente

O Implante Torq Hard® é cilíndrico e auto-rosqueante de **titânio comercialmente puro TiGr4 Hard®**. Possui rosca externa dupla com perfil triangular, micro rosca na parte superior e ápice ativo, levemente cônico com quatro fresados. Apresenta adaptação cone morse com hexágono interno para indexação e instalação, rosca métrica 1.6 interna para fixação de componentes protéticos. Disponibilizado na plataforma NP em diversos comprimentos e diâmetros.



### Características:

- Titânio TiGr4 Hard® 955(MPa)
- Macro estrutura cilíndrica
- Dupla rosca com ápice ativo com quatro fresados
- Cone Morse indexado
- Bioplatform® (tipo switch)
- Acompanha cover
- Linha única de componentes

### Indicações:

- Implantação estética unitária, parcial e múltipla
- Protocolo convencional e carga imediata
- Indicação dupla, maxila e mandíbula



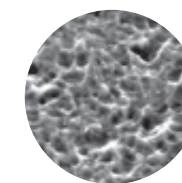
Torque de inserção recomendado.



## PARAFUSO CORTICAL MASTER TORQ HARD®

CÓDIGO X DIÂMETRO X COMPRIMENTO

Morse Indexado



superfície  
**Porous**



Ø 3,5



- 52538599 - 3,5x8,5
- 52531099 - 3,5x10
- 52531199 - 3,5x11,5
- 52531399 - 3,5x13
- 52531599 - 3,5x15

Ø 3,75



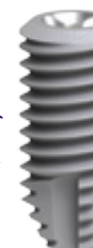
- 52578599 - 3,75x8,5
- 52571099 - 3,75x10
- 52571199 - 3,75x11,5
- 52571399 - 3,75x13
- 52571599 - 3,75x15

Ø 4,0



- 52528599 - 4,0x8,5
- 52521099 - 4,0x10
- 52521199 - 4,0x11,5
- 52521399 - 4,0x13

Ø 5,0



- 52558599 - 5,0x8,5
- 52551099 - 5,0x10
- 52551199 - 5,0x11,5
- 52551399 - 5,0x13



# Implante Easy®



**Hard®**  
Titânio Hard® 955(MPa)  
73% + Resistente

O Implante Easy Hard® é cilíndrico e auto-rosqueante de **titânio comercialmente puro TiGr4 Hard®**. Possui rosca externa dupla com perfil triangular, corpo paralelo com ápice levemente cônico com quatro fresados. É apresentado em duas plataformas, SD Ø3,3 de hexágono externo sólido para indexação protética com rosca métrica 1.8 interna e RD Ø4,1 com encaixe: torque interno hexagonal para instalação cirúrgica através da chave External Easy Grip com rosca métrica 2.0 interna. Disponível em diversos comprimentos e diâmetros.



PADRÃO  
**GOLD®**

### Características:

- Titânio TiGr4 Hard® 955(MPa)
- Macro estrutura cilíndrica
- Dupla rosca com ápice ativo com quatro fresados
- Bioplatform® (tipo switch)
- Acompanha cover

### Especial Easy Ø3,3 SD

- TiGr4 Hard® 955(MPa)
- Pré-montado
- Montador multiuso (3 em 1) instalação, transferente ou componente provisório
- Uma única linha de componentes SD

### Indicações:

- Implantações unitária, parcial e múltipla
- Protocolo convencional e carga imediata
- Indicação dupla, maxila e mandíbula



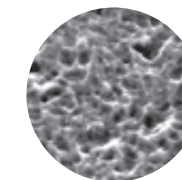
**45**  
N.cm

Torque de inserção recomendado.

## PARAFUSO CORTICAL MASTER EASY HARD®

CÓDIGO X DIÂMETRO X COMPRIMENTO

Hexágono Externo



superfície  
**Porous**





**Easy Ø 3,3 SD Porous**  
TiGr4 Hard® 955(MPa)  
HE Sólido montado

Ø 3,3

52131099 - 3,3x10  
52131199 - 3,3x11,5  
52131399 - 3,3x13  
52131599 - 3,3x15

Código  
119084



Washing  
Screw\*  
Multiuso SD

Código  
118601

Medida  
Ø3,3

Plataforma  
SD

Ø 3,75	52178599 - 3,75x8,5
	52171099 - 3,75x10
	52171199 - 3,75x11,5
	52171399 - 3,75x13
	52171599 - 3,75x15
Ø 4,0	52147099 - 4,0x7
	52148599 - 4,0x8,5
	52141099 - 4,0x10
	52141199 - 4,0x11,5
	52141399 - 4,0x13
Ø 5,0	52157099 - 5,0x7
	52158599 - 5,0x8,5
	52151099 - 5,0x10
	52151199 - 5,0x11,5
	52151399 - 5,0x13

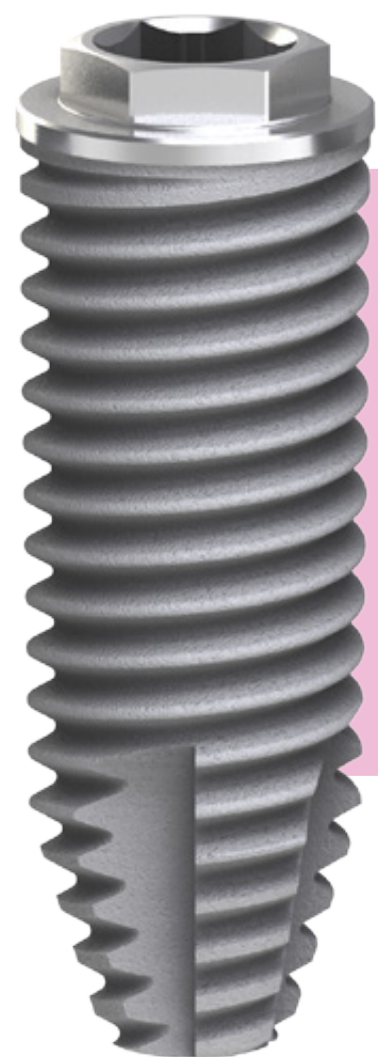
\*Para uso do Monta Implante Multiuso como transferente é necessário adquirir o parafuso Washing Screw separadamente.

# Implante Grip®



**Hard®**  
Titânio Hard® 955(MPa)  
73% + Resistente

O Implante Grip Hard® é ligeiramente expansivo de **titânio comercialmente puro TiGr4 Hard®**. Possui rosca externa dupla com perfil triangular e quatro fresados que acompanham a conicidade do ápice. Apresenta plataforma de hexágono externo para indexação protética, com encaixe: torque interno hexagonal para instalação cirúrgica através da chave External Easy Grip. Possui rosca métrica 2.0 interna para fixação de componentes protéticos. Disponibilizado na plataforma RD em diversos comprimentos e diâmetros.



### Características:

- Titânio TiGr4 Hard® 955(MPa)
- Macro estrutura ligeiramente expansiva
- Dupla rosca com ápice cônico ativo com quatro fresados
- Bioplatform® (tipo switch)
- Acompanha cover
- Linha única de componentes RD

### Indicações:

- Implantação unitária, parcial e múltipla
- Protocolo convencional e carga imediata
- Preferencialmente maxila



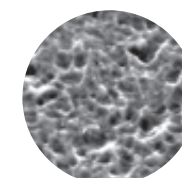
**45**  
N.cm

Torque de inserção recomendado.

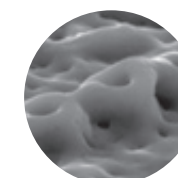
## PARAFUSO CORTICAL MASTER GRIP HARD®

CÓDIGO X DIÂMETRO X COMPRIMENTO

Hexágono Externo



superfície  
**Porous**



superfície  
**Vulcano**



Ø 3,75

52278599 - 3,75x8,5
52271099 - 3,75x10
52271199 - 3,75x11,5
52271399 - 3,75x13
52271599 - 3,75x15

54278599 - 3,75x8,5
54271099 - 3,75x10
54271199 - 3,75x11,5
54271399 - 3,75x13
54271599 - 3,75x15

Ø 4,0

52247099 - 4,0x7
52248599 - 4,0x8,5
52241099 - 4,0x10
52241199 - 4,0x11,5
52241399 - 4,0x13

54247099 - 4,0x7
54248599 - 4,0x8,5
54241099 - 4,0x10
54241199 - 4,0x11,5
54241399 - 4,0x13

Ø 5,0

52257099 - 5,0x7
52258599 - 5,0x8,5
52251099 - 5,0x10
52251199 - 5,0x11,5
52251399 - 5,0x13

54257099 - 5,0x7
54258599 - 5,0x8,5
54251099 - 5,0x10
54251199 - 5,0x11,5
54251399 - 5,0x13



# Implante Double®

Titânio Convencional 550 (MPa)

O Implante Double é cilíndrico e auto-rosqueante de **titânio comercialmente puro TiGr4 Convencional 550 (MPa)**. Possui rosca externa dupla com perfil triangular, ápice levemente cônico com quatro fresados. Apresenta plataforma de hexágono externo para indexação protética, com encaixe interno hexagonal para instalação cirúrgica através da chave External Easy Grip. Possui rosca métrica 2.0 interna para fixação de componentes protéticos. Disponibilizado na plataforma RD em diversos comprimentos e diâmetros.



### Características:

- Titânio TiGr4 Convencional 550 (MPa)
- Macro estrutura cilíndrica
- Dupla rosca com ápice cortante com quatro fresados
- Bioplatform® (tipo switch)
- Acompanha cover
- Linha única de componentes

### Indicações:

- Implantação unitária, parcial e múltipla
- Protocolo convencional e carga imediata
- Indicação dupla, maxila e mandíbula



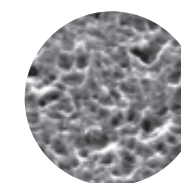
45  
N.cm

Torque de inserção recomendado.

## PARAFUSO CORTICAL MASTER DOUBLE

CÓDIGO X DIÂMETRO X COMPRIMENTO

Hexágono Externo



superfície  
**Porous**

Ø3,75



- 51578599 - 3,75x8,5
- 51571099 - 3,75x10
- 51571199 - 3,75x11,5
- 51571399 - 3,75x13
- 51571599 - 3,75x15
- 51571899 - 3,75x18

Ø4,0

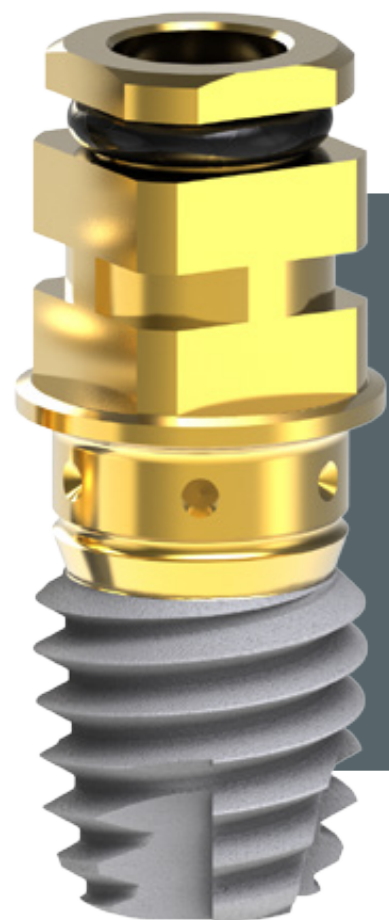


- 51548599 - 4,0x8,5
- 51541099 - 4,0x10
- 51541199 - 4,0x11,5
- 51541399 - 4,0x13
- 51541599 - 4,0x15

# Implante Short®

Titânio Convencional 550 (MPa)

O Implante Short é cilíndrico e auto-rosqueante com ápice ativo com quatro fresados de **titânio comercialmente puro TiGr4 Convencional 550 (MPa)**. Apresenta plataforma de hexágono externo sólido para indexação protética RD com rosca métrica 2.0 interna. Disponível pré-montado com Monta Implante Multiuso, com dois diâmetros: Ø4,3 e Ø5,0 por 5,5 de comprimento.



### Características:

- Titânio TiGr4 Convencional 550 (MPa)
- Macro estrutura cilíndrica
- Montador multiuso (3 em 1) instalação, transferente ou componente provisório
- Acompanha cover
- Bioplatform® (tipo switch)
- Linha única de componentes

### Indicações:

- Implantação, parcial ou múltipla (prótese ferolizada)
- Protocolo convencional
- Preferencialmente mandíbula



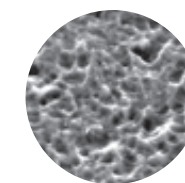
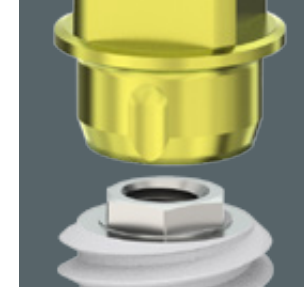
45  
N.cm

Torque de inserção recomendado.

## PARAFUSO CORTICAL MASTER SHORT

CÓDIGO X DIÂMETRO X COMPRIMENTO

Hexágono Externo



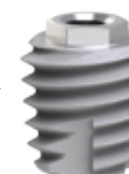
superfície  
Porous

Ø 4,3



56745599 - 4,3x5,5

Ø 5,0



56755599 - 5,0x5,5

# Implante AR<sup>®</sup>

Titânio Convencional 550 (MPa)

O Implante AR é cilíndrico e auto-rosqueante de **titânio comercialmente puro TiGr4 Convencional 550 (MPa)**. Possui rosca externa dupla com perfil triangular, micro rosca na parte superior e ápice levemente cônico com três fresados. Apresenta plataforma de hexágono interno para indexação protética e instalação, rosca métrica 1.8 interna para fixação de componentes protéticos. Disponibilizado em uma única plataforma, em diversos comprimentos e diâmetros.



### Características:

- Titânio TiGr4 Convencional 550 (MPa)
- Macro estrutura cilíndrica
- Dupla rosca com ápice ativo com três fresados
- Hexágono Interno
- Bioplatform<sup>®</sup> (tipo switch)
- Linha única de componentes
- Acompanha cover

### Indicações:

- Implantação unitária, parcial e múltipla
- Protocolo convencional e carga imediata
- Indicação dupla, maxila e mandíbula



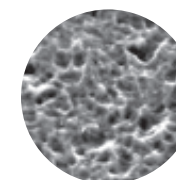
Torque de inserção recomendado.

Obs.: Implante AR - utilizar chave de transporte Conect Grip e monta sólido, complementares para o Surgical Kit Full.

## PARAFUSO CORTICAL MASTER AR

CÓDIGO X DIÂMETRO X COMPRIMENTO

Hexágono Interno



superfície

**Porous**

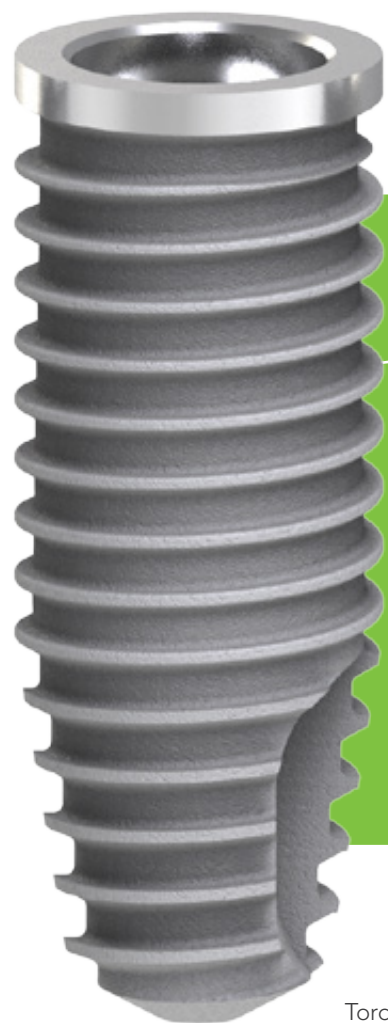
Ø 3,75		51371099 - 3,75x10
		51371199 - 3,75x11,5
		51371399 - 3,75x13
		51371599 - 3,75x15
Ø 4,0		51341099 - 4,0x10
		51341199 - 4,0x11,5
		51341399 - 4,0x13
		51341599 - 4,0x15
Ø 5,0		51351099 - 5,0x10
		51351199 - 5,0x11,5
		51351399 - 5,0x13
		51351599 - 5,0x15



# Implante Cônico®

Titânio Convencional 550 (MPa)

Os Implantes Cônicos Ø4,3 e Ø5,0 possuem corpo cônico e rosca externa com perfil compactante, ápice com dois fresados em formato oblongo de **titânio comercialmente puro TiGr4 Convencional 550 (MPa)**. Apresenta plataforma RD de hexágono interno para indexação protética e instalação, rosca métrica 1.8 interna para fixação de componentes protéticos. O Implante Cônico Ø3,5 apresenta plataforma SD com rosca métrica 1.8 interna plataforma de hexágono externo sólido pré-montado.



## Características:

- Titânio TiGr4 Convencional 550 (MPa)
- Macro estrutura com formato cônico
- Espiras compactantes
- Hexágono interno
- Bioplatform® (tipo switch)
- Linha única de componentes
- Os implantes com diâmetro de Ø3,5 possuem Hex. Externo e são pré-montados
- Acompanha cover

## Indicações:

- Implantação unitária, parcial e múltipla
- Protocolo convencional e carga imediata
- Preferencialmente maxila



**60**  
N.cm

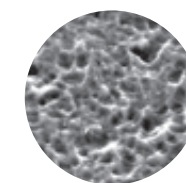
Torque de inserção recomendado.

*Obs.: Implante Cônico - utilizar fresas cônicas e monta sólido, complementares para o Surgical Kit Full.*

## PARAFUSO CORTICAL MASTER CÔNICO

CÓDIGO X DIÂMETRO X COMPRIMENTO

Hexágono Interno



superfície

**Porous**



Ø 3,5



51231099 - 3,5x10

51231199 - 3,5x11,5

51231399 - 3,5x13

51231599 - 3,5x15



**45**  
N.cm

Torque de inserção recomendado, Ø 3,5.

Ø 4,3



51241099 - 4,3x10

51241199 - 4,3x11,5

51241399 - 4,3x13

51241599 - 4,3x15



**60**  
N.cm

Torque de inserção recomendado Ø 4,3 e Ø 5,0.

Ø 5,0



51251099 - 5,0x10

51251199 - 5,0x11,5

51251399 - 5,0x13

51251599 - 5,0x15

# Linha de Prótese

Precisão **PADRÃO GOLD**



Componentes



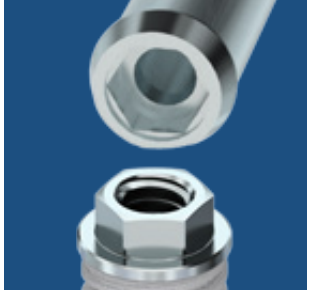
## Características da linha

Componentes com mais de 24 anos de sucesso e inovação com tecnologia e qualidade consagrados, comprovados em estudos nas principais faculdades do Brasil e Exterior. Sempre que utilizados corretamente com os implantes Conexão, oferecem alto grau de precisão e longevidade, garantindo uma saudável estética dentogengival.

## INDICAÇÃO DOS COMPONENTES

	Ø Diâmetro	Prótese Parafusada	Prótese Cimentada	Overdenture	Protocolo
M. INDEXADO	Ø3,5	<ul style="list-style-type: none"> <li>• Micro Unit sólido e indexado</li> <li>• Micro Unit angulado 17° e 30°</li> <li>• Esteticone indexado</li> <li>• Esteticone angulado 17°</li> <li>• UCLA indexado (CrCo)</li> </ul>	<ul style="list-style-type: none"> <li>• Pilar imediato sólido</li> <li>• Pilar de preparo indexado</li> <li>• Pilar de preparo indexado angulado 15°</li> <li>• Pilar Slim indexado</li> <li>• Ucla indexado (CrCo)</li> </ul>	<ul style="list-style-type: none"> <li>• Pilar o'ring</li> </ul>	<ul style="list-style-type: none"> <li>• Micro Unit sólido e indexado</li> <li>• Micro Unit angulado de 17° e 30°</li> <li>• Esteticone indexado</li> <li>• Esteticone angulado de 17° e 30°</li> </ul>
H. EXTERNO	Ø3,3 Ø3,5	<ul style="list-style-type: none"> <li>• Micro Unit</li> <li>• Micro Unit angulado 17° e 30°</li> <li>• Esteticone</li> <li>• Esteticone angulado 17°</li> <li>• UCLA (CrCo) (sem hex. ou com hex.)</li> <li>• UCLA calcinável (sem hex. ou com hex.)</li> </ul>	<ul style="list-style-type: none"> <li>• Cera One</li> <li>• Pilar de Preparo angulado 15° e 25°</li> <li>• UCLA (CrCo) (com hex.)</li> <li>• UCLA calcinável (com hex.)</li> </ul>	<ul style="list-style-type: none"> <li>• Pilar o'ring</li> <li>• Barra Clip</li> </ul>	
	Ø3,75 Ø4,0	<ul style="list-style-type: none"> <li>• Micro Unit</li> <li>• Micro Unit angulado 17° e 30°</li> <li>• Standard</li> <li>• Esteticone</li> <li>• Esteticone angulado 17° e 30°</li> <li>• UCLA (CrCo) (s/hex. ou c/hex.)</li> <li>• UCLA calcinável (s/hex. ou c/hex.)</li> </ul>	<ul style="list-style-type: none"> <li>• Cera One</li> <li>• Pilar de Preparo angulado 15° e 25°</li> <li>• UCLA (CrCo) (c/hex.)</li> <li>• UCLA calcinável (c/hex.)</li> </ul>	<ul style="list-style-type: none"> <li>• Pilar o'ring</li> <li>• Barra Clip</li> </ul>	<ul style="list-style-type: none"> <li>• Micro Unit</li> <li>• Micro Unit angulado 17° e 30°</li> <li>• Standard</li> <li>• Esteticone</li> <li>• Esteticone angulado 17° e 30°</li> <li>• UCLA (CrCo) (s/hex.)</li> <li>• UCLA calcinável (s/hex.)</li> </ul>
	Ø5,0	<ul style="list-style-type: none"> <li>• Micro Unit</li> <li>• Micro Unit angulado 17° e 30°</li> <li>• Standard</li> <li>• Esteticone</li> <li>• Esteticone angulado 17° e 30°</li> <li>• UCLA (CrCo) (s/hex. ou c/hex.)</li> <li>• UCLA calcinável (s/hex. ou c/hex.)</li> </ul>	<ul style="list-style-type: none"> <li>• Cera One</li> <li>• Pilar de Preparo angulado 15° e 25°</li> <li>• UCLA (CrCo) (c/hex.)</li> <li>• UCLA calcinável (c/hex.)</li> </ul>	<ul style="list-style-type: none"> <li>• Pilar o'ring</li> <li>• Barra Clip</li> </ul>	<ul style="list-style-type: none"> <li>• Micro Unit</li> <li>• Micro Unit angulado 17° e 30°</li> <li>• Standard</li> <li>• Esteticone</li> <li>• Esteticone angulado 17° e 30°</li> <li>• UCLA (CrCo) (s/hex.)</li> <li>• UCLA calcinável (s/hex.)</li> </ul>
H. INTERNO	Ø4,1	<ul style="list-style-type: none"> <li>• Micro Unit</li> <li>• Micro Unit angulado 17°</li> <li>• Esteticone</li> <li>• Esteticone angulado 17°</li> <li>• UCLA (CrCo) (c/hex.)</li> </ul>	<ul style="list-style-type: none"> <li>• Cera One</li> <li>• Pilar de Preparo angulado 15° e 25°</li> <li>• UCLA (CrCo) (c/hex.)</li> </ul>	<ul style="list-style-type: none"> <li>• Pilar o'ring</li> <li>• Barra Clip</li> </ul>	<ul style="list-style-type: none"> <li>• Micro Unit</li> <li>• Micro Unit angulado 17°</li> <li>• Esteticone</li> <li>• Esteticone angulado 17°</li> </ul>

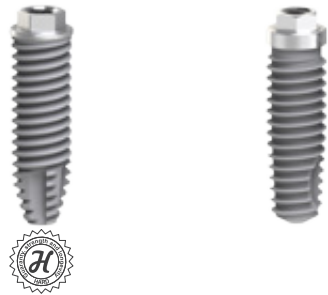
# HEX. EXTERNO Ø3,3 - 3,5



Hexágono Externo



EASY Ø 3,3 - CÔNICO Ø 3,5



Bioplatform® (tipo switch) - Linha única de componentes.

## Prótese Aparafusada

## Prótese Cimentada

	Prótese Aparafusada				Prótese Cimentada				
	Múltipla		Unitária - Múltipla		Unitária	Unitária - Múltipla			
	Micro Unit base s/ Hex	Micro Unit angulado 17°	Esteticone	Esteticone angulado 17°	Cera One	UCLA	Pilar de Preparo Munhão	Pilares Angulados 15° e 25°	
<b>Healing Caps</b> Ø 4.0 124083 - 3 mm 124084 - 4 mm 124085 - 5.5 mm 124087 - 7 mm	Torque 20Ncm 132081 - 1 mm 132082 - 2 mm 132083 - 3 mm 132084 - 4 mm	Torque 20Ncm 148082 - 2 mm 148083 - 3 mm	Torque 20Ncm 022081 - 1 mm 022082 - 2 mm 022083 - 3 mm	Torque 20Ncm 097082 - 2 mm 097083 - 3 mm 17° c/ AR, p/ unitário 161082 - 2 mm 161083 - 3 mm	Torque 20Ncm 045081 - 1 mm 045082 - 2 mm	Torque 20Ncm 055081 - Acrílico s/ Hex p/ múltiplos 056081 - Acrílico c/ Hex p/ unitário	Torque 20Ncm 055085 - Cromo-Cobalto s/ Hex p/ múltiplos 056085 - Cromo-Cobalto c/ Hex p/ unitário 055084 - Titânio p/ Solda Laser (s/ Hex)	Torque 20Ncm 127081 - 1 mm 127082 - 2 mm 127083 - 3 mm	Torque 20Ncm 15° 152080 - 2 mm 25° 252080 - 2 mm
<b>Transfers de Impressão</b>	103000 - Cônico (Mold. fechada)	094000 - Quadrado (Mold. aberta)	100000 - Cônico (Mold. fechada) p/ múltiplos	023000 - Quadrado (Mold. aberta p/ múltiplos) 167000 - Quadrado c/ Hex (Mold. aberta p/ unitário)	117020	Ø 4.0 057080 - Cônico (Mold. fechada)	Ø 4.0 025080 - Quadrado (Mold. aberta)		
<b>Análogos</b>	147000		p/ casos múltiplos 101000 - s/ Hex	p/ caso unitário 102000 - c/ Hex	131025 Inox p/ Metal	013080			
<b>Parafusos</b>	Hexágono Torque 10Ncm 157004 - Titânio	Fenda 158004 - Titânio	Hexágono Torque 10Ncm 011004 - Titânio	Fenda 108004 - Titânio		Hexágono - Torque 30Ncm 119084 - Titânio			
<b>Cilindros (coping)</b>	144001 - Acrílico 144004 - Titânio (Solda Laser) 144005 - Cromo-Cobalto		p/ casos múltiplos 105001 - Acrílico 105004 - Titânio (Laser) 105005 - Cromo-Cobalto	p/ casos unitário 106001 - Acrílico c/ Hex 106005 - Cromo-Cobalto c/ Hex	133021 - Acrílico	Washing Screw* Multiuso SD 118601	<b>Parafusos de Trabalho</b> 142100 Parafuso de Trabalho Micro Unit 142000 Parafuso de Trabalho Esteticone 118080 Parafuso de Trabalho Pilares e Transfer Quadrado	<b>Barra Clips</b> 052000 - Plástico 052100 - Titânio 200100 - Clip Reto 200200 - Clip 35 graus 200300 - Clip 70 graus 204000 - Barra Clip Barra p/Solda Laser 400204 - Ti Ø2mm	
<b>Tampas de Proteção</b>	095000		098000		116020	Medida Ø3,3			
<b>Provisórios</b>	159004 - Titânio		p/ casos múltiplos 112004 - Titânio s/ Hex	p/ casos unitário 170004 - Titânio c/ Hex	135024 - Titânio	008084 - Titânio s/ Hex (p/ múltiplos) 137084 - Titânio c/ Hex (p/ unitário)	<b>Pilar O'ring (direto no implante)</b> 205081 - 1 mm 205082 - 2 mm 205083 - 3 mm 205084 - 4 mm 205085 - 5.5 mm	<b>O'ring - Overdenture</b> O'ring Calculavel 206000 203000 Cápsula Moldagem 207000 Anel Espaçador	
							<b>Cápsulas e Anéis</b> Cápsula de Moldagem 203200 (normal) 203000 (micro) Anel Espaçador p/ Moldagem 208000 (normal) 207000 (micro)	203300 - Cápsula O'ring 201000 - Anel O'ring 203100 - Cápsula Micro O'ring 202000 - Anel Micro O'ring	



# HEX. EXTERNO

Ø3,75 - 4,0 - 4,3 - 5,0



Hexágono Externo



EASY - GRIP - DOUBLE - SHORT



Bioplatform® (tipo switch) - Linha única de componentes.

## Prótese Aparafusada

## Prótese Cimentada

	Múltipla				Unitária - Múltipla		Unitária	Unitária - Múltipla			
	Micro Unit base s/ Hex	Micro Unit angulados 17° e 30°	Standard	Esteticone	Esteticone angulados 17° e 30°	Cera One	UCLA	Pilar Zircônia Estético	Pilar de Preparo Munhão	Pilares Angulados 15° e 25°	
<b>Healing Caps</b>	Ø 4.5 115023 - 3 mm 115024 - 4 mm 115025 - 5,5 mm 115027 - 7 mm										
	Torque 20Ncm 132021 - 1 mm 132022 - 2 mm 132023 - 3 mm 132024 - 4 mm	Torque 20Ncm 17° 148022 - 2,5 mm 148023 - 3,5 mm 30° 032023 - 3 mm 032024 - 4 mm	Torque 20Ncm 009023 - 3 mm 009024 - 4 mm 009025 - 5,5 mm	Torque 20Ncm 022021 - 1 mm 022022 - 2 mm 022023 - 3 mm	17° 097022 - 2 mm 097023 - 3 mm 17° c/ AR (p/ unitário) 161022 - 2 mm 161023 - 3 mm 30° 033023 - 3 mm	Torque 30Ncm 045021 - 1 mm 045022 - 2 mm	Torque 30Ncm 055021 - Acrílico s/ Hex p/ múltiplos 056021 - Acrílico c/ Hex p/ unitário 055025 - Cromo-Cobalto s/ Hex p/ múltiplos 056025 - Cromo-Cobalto c/ Hex p/ unitário 055024 - Titânio p/ Solda Laser (s/ Hex)	Torque 20Ncm 176020	Torque 30Ncm 128021 - 1 mm 128022 - 2 mm 128023 - 3 mm 128024 - 4 mm	Torque 30Ncm 15° 152020 - 2 mm 154020 - 4 mm 25° 252020 - 2 mm	
<b>Transfers de Impressão</b>	103000 - Cônico (Mold. fechada)	094000 - Quadrado (Mold. aberta)	092000 - Cônico (Mold. fechada) 024000 - Quadrado (Mold. aberta)	100000 - Cônico (Mold. fechada) p/ múltiplos	023000 - Quadrado (Mold. aberta p/ múltiplos) 167000 - Quadrado c/ Hex (Mold. aberta p/ unitário)	117020	Ø 5.0 057020 - Cônico (Mold. fechada)	Ø 4.5 025020 - Quadrado (Mold. aberta)	Ø 5.0 125020 - Quadrado (Mold. aberta)		
<b>Análogos</b>	147000		093000	p/ casos múltiplos 101000 - s/ Hex	p/ caso unitário 102000 - c/ Hex	131025 Inox p/ Metal		013020			
<b>Parafusos</b>	Hexágono Torque 10Ncm 157004 - Titânio	Fenda 158004 - Titânio	Hexágono Torque 10Ncm 011004 - Titânio	Fenda 108004 - Titânio			Hexágono - Torque 30Ncm 119024 - Titânio		Quadrado - Torque 30Ncm 121024 - Titânio		
<b>Cilindros (coping)</b>	144001 - Acrílico 144004 - Titânio (Solda Laser) 144005 - Cromo-Cobalto	096001 - Acrílico 096004 - Titânio (Laser) 096005 - Cromo-Cobalto	105001 - Acrílico 105004 - Titânio (Laser) 105005 - Cromo-Cobalto	p/ casos múltiplos 106001 - Acrílico c/ Hex 106005 - Cromo-Cobalto c/ Hex	p/ caso unitário 106001 - Acrílico c/ Hex 106005 - Cromo-Cobalto c/ Hex	133021 - Acrílico	Washing Screw* Multiuso RD 118602				
<b>Tampas de Proteção</b>	095000	091000	098000			116020	Medida Ø3,75 Ø4,0 Ø5,0				
<b>Provisórios</b>	159004 - Titânio	111004 - Titânio	p/ casos múltiplos 112004 - Titânio s/ Hex	p/ caso unitário 170004 - Titânio c/ Hex		135024 - Titânio	008024 - Titânio s/ Hex (p/ múltiplos) 137024 - Titânio c/ Hex (p/ unitário)				
								<b>Parafusos de Trabalho</b> 142100 Parafuso de Trabalho Micro Unit 142000 Parafuso de Trabalho Esteticone/Standard 118020 Parafuso de Trabalho Pilares e Transfers Quadrados	<b>Barra Clips</b> 052000 - Plástico 052100 - Titânio 200100 - Clip Reto 200200 - Clip 35 graus 200300 - Clip 70 graus 204000 - Barra Clip Barra p/Solda Laser 400204 - Ti Ø2mm Ø 2,0 x 25mm		
								<b>O'ring - Overdenture</b> Pilar O'ring (direto no implante) 205021 - 1 mm 205022 - 2 mm 205023 - 3 mm 205024 - 4 mm Torque 20Ncm O'ring Calcável 206000 203000 Cápsula Moldagem 207000 Anel Espaçador	<b>Cápsulas e Anéis</b> Cápsula de Moldagem 203200 (normal) 203000 (micro) Anel Espaçador p/ Moldagem 208000 (normal) 207000 (micro) 203300 - Cápsula O'ring 201000 - Anel O'ring 203100 - Cápsula Micro O'ring 202000 - Anel Micro O'ring		

# HEX. INTERNO

Ø3,75 - 4,0 - 4,3 - 5,0



Hexágono Interno



## AR - CÔNICO



Bioplatform® (tipo switch) - Linha única de componentes.

### Prótese Aparafusada

### Prótese Cimentada

	Prótese Aparafusada				Prótese Cimentada						
	Múltipla		Unitária - Múltipla		Unitária	Unitária - Múltipla					
	Micro Unit	Micro Unit angulado 17°	Esteticone	Esteticone angulado 17°	Cera One	UCLA	Pilar de Preparo Munição	Pilares Angulados 15° e 25°			
Healing Caps	<p>Ø 5.0 122073 - 3 mm 122074 - 4 mm 122075 - 5,5 mm 122077 - 7 mm</p>	<p>Torque 20Ncm 136071 - 1 mm 136072 - 2 mm 136073 - 3 mm 136074 - 4 mm</p>	<p>Torque 20Ncm 022071 - 1 mm 022072 - 2 mm 022073 - 3 mm</p>	<p>Torque 20Ncm 097072 - 2 mm 097073 - 3 mm 17° c/ AR. (p/ unitário) 161072 - 2 mm 161073 - 3 mm</p>	<p>Torque 20Ncm 045071 - 1 mm 045072 - 2 mm</p>	<p>Torque 20Ncm 056075 - Cromo-Cobalto</p>	<p>Torque 20Ncm 128071 - 1 mm 128072 - 2 mm 128073 - 3 mm 128074 - 4 mm</p>	<p>Torque 20Ncm 15° 152070 - 2 mm 154070 - 4 mm 25° 252070 - 2 mm</p>			
Transfers de Impressão	<p>103000 - Cônico (Mold. fechada)</p>	<p>094000 - Quadrado (Mold. aberta)</p>	<p>100000 - Cônico (Mold. fechada) p/ múltiplos</p>	<p>023000 - Quadrado (Mold. aberta p/ múltiplos) 167000 - Quadrado c/ Hex (Mold. aberta p/ unitário)</p>	<p>117020</p>	<p>Ø 5.0 125070 (Mold. fechada)</p>	<p>Ø 5.0 125071 (Mold. aberta)</p>				
Análogos	<p>147000</p>		<p>p/ casos múltiplos 101000 - s/ Hex</p>	<p>p/ casos unitários 102000 - c/ Hex</p>	<p>131025 Inox p/ Metal</p>		<p>013070</p>				
Parafusos	<p>Hexágono Torque 10Ncm 157004 - Titânio</p>	<p>Fenda Torque 10Ncm 158004 - Titânio</p>	<p>Hexágono Torque 10Ncm 011004 - Titânio</p>	<p>Fenda Torque 10Ncm 108004 - Titânio</p>			<p>Hexágono - Torque 30Ncm 119094 - Titânio</p>				
Cilindros (coping)	<p>144001 - Acrílico 144004 - Titânio (Solda Laser) 144005 - Cromo-Cobalto</p>		<p>p/ casos múltiplos 105001 - Acrílico 105004 - Titânio (Laser) 105005 - Cromo-Cobalto</p>	<p>p/ caso unitário 106001 - Acrílico c/ Hex 106005 - Cromo-Cobalto c/ Hex</p>	<p>133021 - Acrílico</p>		<p>142100 Parafuso de Trabalho Micro Unit</p>	<p>142000 Parafuso de Trabalho Esteticone</p>	<p>118090 Parafuso de Trabalho Pilares e Transfer</p>	<p>052000 - Plástico 052100 - Titânio</p>	<p>200100 - Clip Reto 200200 - Clip 35 graus 200300 - Clip 70 graus 204000 - Barra Clip Barra p/Solda Laser 400204 - Ti Ø2mm</p>
Tampas de Proteção	<p>095000</p>		<p>098000</p>		<p>116020</p>						
Provisórios	<p>159004 - Titânio</p>		<p>p/ casos múltiplos 112004 - Titânio s/ Hex</p>	<p>p/ caso unitário 170004 - Titânio c/ Hex</p>	<p>135024 - Titânio</p>	<p>137074 - Titânio</p>	<p>Pilar O'ring (direto no implante) 205071 - 1 mm 205072 - 2 mm 205073 - 3 mm 205074 - 4 mm Torque 20Ncm</p>	<p>O'ring Calcível 206000 203000 Cápsula Moldagem 207000 Anel Espaçador</p>	<p>Cápsula de Moldagem 203200 (normal) 203000 (micro) Anel Espaçador p/ Moldagem 208000 (normal) 207000 (micro)</p>	<p>Cápsulas e Anéis 203300 - Cápsula O'ring 201000 - Anel O'ring 203100 - Cápsula Micro O'ring 202000 - Anel Micro O'ring</p>	

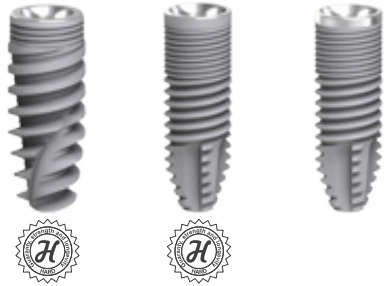
# MORSE INDEXADO

Ø3,5 - 3,75 - 4,0 - 4,3 - 5,0



Morse Indexado

## FLASH - TORQ - EXPAND



Bioplatform® (tipo switch) - Linha única de componentes.



### Prótese Aparafusada

### Prótese Cimentada

#### Healing Caps

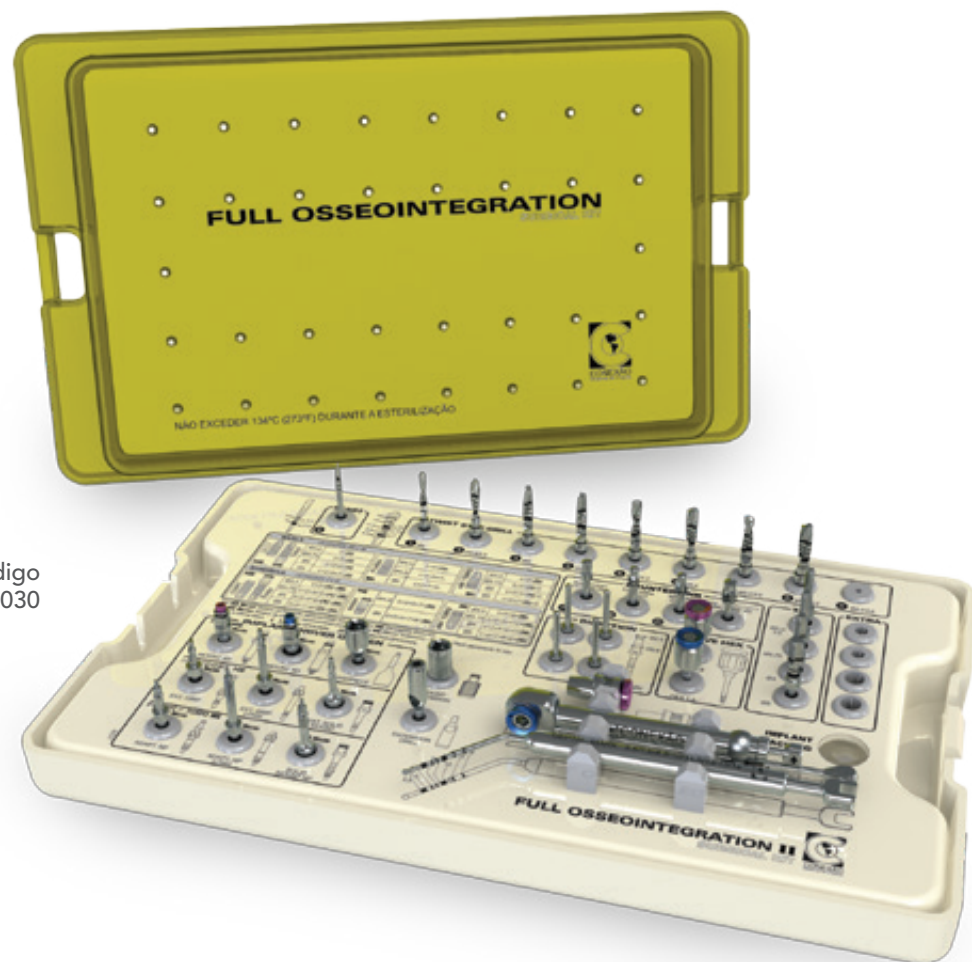


	Múltipla			Unitária - Múltipla		Unitária	Unitária - Múltipla				
	Micro Unit Sólido	Micro Unit Indexado	Micro Unit Angulado	Esteticone	Esteticone Angulado	Pilar imediato ou provisório	UCLA	Pilar de Preparo	Pilar Angulado 15°	Pilares Slim	
	Torque máximo 30Ncm 136211 - 1,5 mm 136212 - 2,5 mm 136213 - 3,5 mm 132095 - 5,5 mm Linha Zero - 136121 - 1 mm	Torque máximo 30Ncm 136101 - 1,5 mm 136102 - 2,5 mm 136103 - 3,5 mm	Torque máximo 30Ncm 17° 148102 - 2,5 mm 148103 - 3,5 mm 30° 032103 - 3,5 mm 032104 - 4,5 mm	Torque máximo 30Ncm 022191 - 1,5 mm 022192 - 2,5 mm 022193 - 3,5 mm	Torque máximo 30Ncm 17° 161192 - 2,5 mm 161193 - 3,5 mm 30° 033193 - 3 mm 033194 - 4 mm	Torque máximo 30Ncm 166211 - 1,5mm 166213 - 3,0mm 166191 - 5,5mm	Cromo-Cobalto Index 056155 Cromo-Cobalto Linha Zero c/ Index 056165 s/ Index 056125 Cromo-Cobalto	183101 - 1,5 mm 183103 - 3 mm 183111 - 5,5 mm	182101 - 1,5 mm 182103 - 3 mm	018107 - 7 mm 018109 - 9 mm	
<b>Transfers de Impressão</b>	103000 - Cônico (Mold. Fechada)	094000 - Quadrado (Mold. Aberta)	100000 - Cônico (Mold. fechada) p/ múltiplos	023000 - Quadrado (Mold. aberta p/ múltiplos)	167000 - Quadrado c/ hex. (Mold. aberta p/ unitário)	022600	Ø3,6mm (Mold. Aberta) 026103	Ø3,6mm - 028103 (Mold. Fechada)	Ø5mm - 028105 (Mold. Fechada)	Ø5mm Curto - 029105 (Mold. Fechada)	
<b>Análogos</b>	147000		p/ casos múltiplos 101000 - s/ hex.	p/ casos unitário 102000 - c/ hex.	013230		013100				
<b>Parafusos</b>	Torque 10Ncm Hexágono 157004 - Titânio Fenda 158004 - Titânio		Torque 10Ncm Hexágono 011004 - Titânio Fenda 108004 - Titânio			Parafuso pilares Hexágono 156104 - Titânio Torque máximo 30Ncm	Washing Screw Hexágono 118101 - Inox Torque 10Ncm	Parafuso de Extração Hexágono 020002 - Titânio			
<b>Cilindros (coping)</b>	144001 - Acrílico 144004 - Titânio (Solda Laser) 144005 - Cromo-Cobalto	p/ casos múltiplos 105001 - Acrílico 105004 - Titânio (Laser) 105005 - Cromo-Cobalto	p/ casos unitário c/ hex. 106001 - Acrílico 106005 - Cromo-Cobalto	133025							
<b>Provisórios</b>	159004 - Titânio		p/ casos múltiplos s/ hex. 112004 - Titânio	p/ casos unitário c/ hex. 170004 - Titânio	186000	Index - 137104 Titânio Ø4,5	Index - 137154 Titânio Ø3,5 <b>Novo</b>	Linha Zero - 137124 Titânio			
<b>Tampas de Proteção</b>	095000		098000			<b>O' Ring - Overdenture</b> Pilar O'ring (direto no implante) Torque máximo 30Ncm 049211 - 1,5 mm 049212 - 2,5 mm 049213 - 3,5 mm 049214 - 4,5 mm	<b>Cápsulas e Anéis</b> 203300 - Cápsula O'ring 201000 - Anel O'ring 203100 - Cápsula Micro O'ring 202000 - Anel Micro O'ring				



# Kit Full Osseointegration

Máxima garantia para o implantodontista e segurança total para o paciente!



Código 951030

## Características:

- Desenvolvido para acomodar os instrumentos cirúrgicos para instalação dos implantes Conexão
- Confeccionado em polissulfona, material que permite ser autoclavado
- Disponibiliza um protocolo de perfuração gravado no kit para instalação dos implantes correspondente com a marcação das fresas

## OPCIONAIS



KIT BASIC  
Chaves para instalação  
Implante Flash e Torq

Código 950103

imagens meramente ilustrativas, os itens acima sugeridos são comercializados separadamente

COMPLEMENTOS  
Fresas Cônicas



Código 950100



Kit Cirúrgico

CÓDIGO	DESCRIÇÃO
934000	Fresa Lança
939203	Fresa Helicoidal Ø2 7-18
939282	Fresa Helicoidal Escalonada Ø2,4/2,8 7-18
939303	Fresa Helicoidal Ø3 7-18
939322	Fresa Helicoidal Ø3,2 7-18
939324	Fresa Helicoidal Escalonada Ø2,8/3,2 7-18
939341	Fresa Helicoidal Ø3,4 7-18
939362	Fresa Helicoidal Escalonada Ø3,2/3,6 7-18
939422	Fresa Helicoidal Escalonada Ø3,8/4,2 7-18
992354	Macho de Rosca Dupla Ø3,5
992374	Macho de Rosca Dupla Ø3.75
992407	Macho de Rosca Dupla Ø4
992506	Macho de Rosca Dupla Ø5
931352	Countersink AR/C Ø3,5
931379	Countersink EASY Ø3,75/4
931377	Countersink AR/C Ø3,75/4
931502	Countersink AR/C Ø5
967260	Chave Adapt NP Longa
967207	Chave Master Cort-Grip Longa
967250	Chave Adapt NP
967201	Chave Master Cort-Grip Curta
990000	Extensor de Fresas
964000	Chave Adapt p/ Contra-Ângulo Cirúrgica
991600	Extensor Quadrado
993032	External Solid Mount
993420	Monta Sólido NP
993330	Monta Implante Longo MS3,3
993375	Monta Implante Longo MS3,75/4,0
996242	Pino de Paralelismo Ø2/Ø2,4-2,8
070100	Chave Digital Hexagonal 0,9mm Curta
071100	Chave Digital Hexagonal 1,2mm Média
991020	Adaptador Quadrado
991010	Adaptador Hexagonal
403000	Surgical Torque Wrench
999013	Sonda de Medição Multiuso

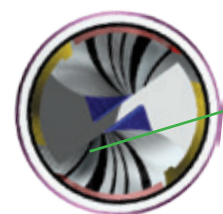
CÓDIGO	DESCRIÇÃO
967410	Chave Conect Grip Longa
993012	Monta Sólido Médio HI
930311	Fresa Cônica 3,5x11,5
930315	Fresa Cônica 3,5x15
930411	Fresa Cônica 4,3x11,5
930415	Fresa Cônica 4,3x15
930511	Fresa Cônica 5,0x11,5
930515	Fresa Cônica 5,0x15
992350	Macho de Rosca C3,5
992430	Macho de Rosca C4,3
992500	Macho de Rosca C5,0
950100	Caixa Organizadora Reposição de Fresas

# Fresas Especiais

Novas Fresas de Alta Tecnologia

# 7

INOVAÇÕES PARA UMA PERFURAÇÃO MAIS PRECISA E CONTROLADA.



**PONTA SUPER ATIVA**  
Máxima eficiência na perfuração com suavidade e para o tecido ósseo!

**HASTE NORMALIZADA**  
Geometria e qualidade superficial da haste dimensionada conforme norma internacional (ISO 1797). Garante uma adaptação precisa durante o acoplamento em contra-ângulo de qualquer fabricante.

**MATERIAL**  
Fabricada em aço inoxidável conforme norma ASTM especificamente desenvolvida para área de saúde. O material selecionado tem alta dureza e resistência a corrosão.

**ACOPLAMENTO STOP DRILL**  
Adaptação integrada à fresa para acoplamento dos Stop Drills garantindo maior controle e segurança no protocolo de perfuração.

**CANAL HELICOIDAL**  
Geometria dos canais helicoidais projetada para saída do osso, reduzindo o aquecimento e promovendo maior entrada de líquido para o resfriamento.

**DETALONAMENTO**  
Alívio do corte na aresta lateral ao longo da hélice para reduzir o contato, aquecimento ósseo e evitar a ovalização da cavidade proporcionando corte somente onde a fresa for direcionada.

**ESCALONAMENTO**  
Fresas com escalonamento de diâmetros que atuam como pilotos e resultam na diminuição da vibração durante a sequência para um protocolo de perfuração reduzido.

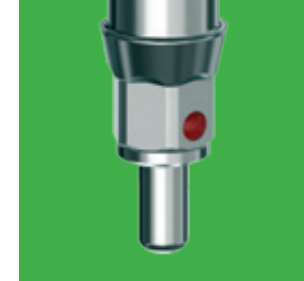
**POINT GASH**  
Otimização da ponta da fresa, produzida com a melhor tecnologia de afiação em equipamentos especializados de última geração garantindo maior penetração da fresa no osso cortical, evitando o desvio da mesma durante a perfuração e aumentando a sua longa vida.



Instrumental

# Chave Adapt Rubi

Chave inicial de transporte Torq e Flash



Instrumental

## UMA JÓIA NA CIRURGIA

### Características:

- Melhor captura e transporte do implante
- Menor desgaste aumentando o tempo de vida útil do produto
- Possui seis marcas que corresponde a parede facetada do hexágono do implante, mantendo na sua sustentação uma das marcações para uma área estética ou vestibular, assim facilitando em sua reabilitação
- Não exceder os 30Ncm quando utilizar a chave rubi para contra-ângulo
- Verifique sempre as condições de uso do seu material e o tempo de vida útil do produto

### Observações:

- Fabricado em aço cirúrgico inoxidável com sistema ativo de rubi
- Disponível para contra-ângulo



30  
N.cm

Torque recomendado.



Ativada por esfera de rubi

Chave curta p/ Contra Ângulo  
cod.: 967250

Chave longa p/ Contra Ângulo  
cod.: 967260

## Solid Mount

Chave de instalação final

60  
N.cm

Torque recomendado.

cod.: 993420

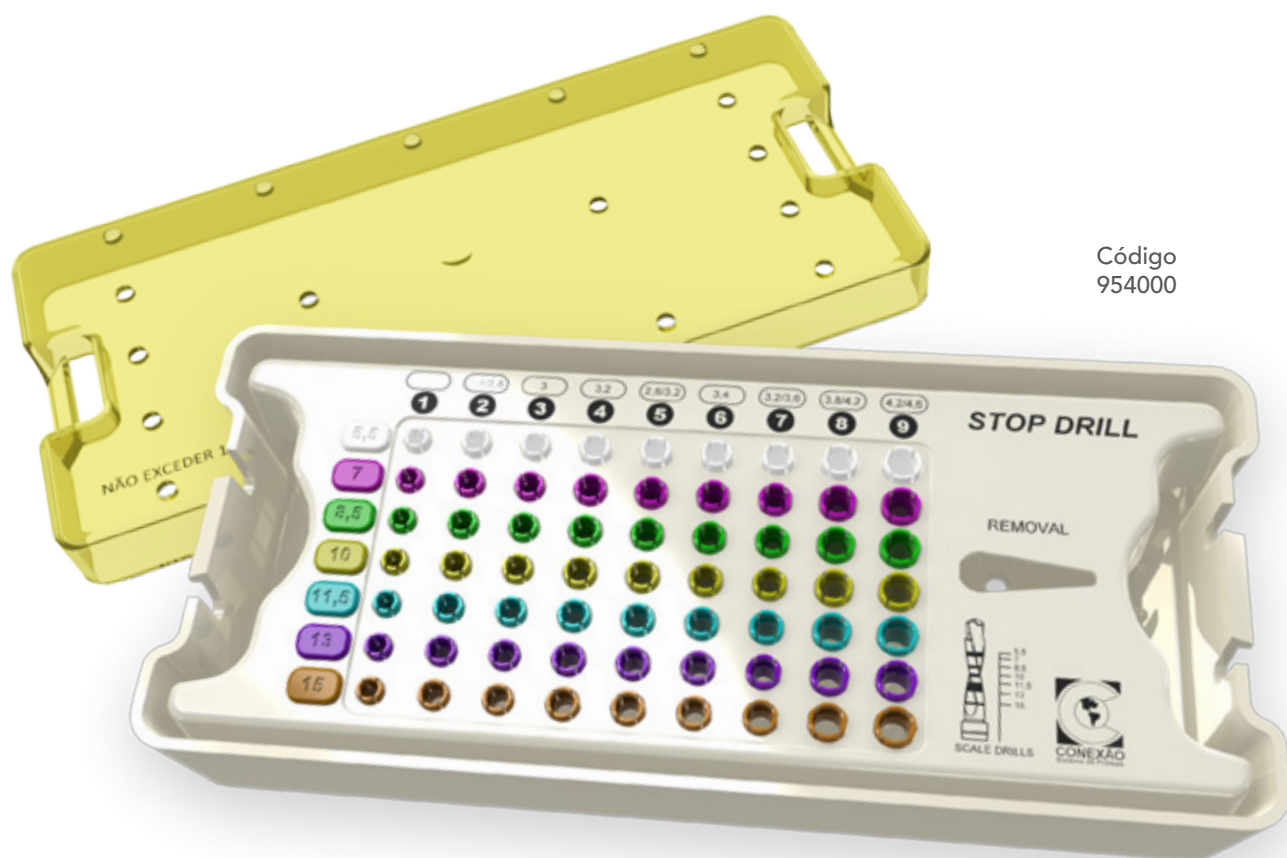




# Kit Stop Drill

## Máxima precisão e segurança na perfuração

Stop Drill® foi desenvolvido com polímero especial técnico da família poliacetal especificamente indicado para área da saúde. É um termoplástico cristalino com alta rigidez, dureza, estabilidade dimensional e resistência a altas temperaturas.



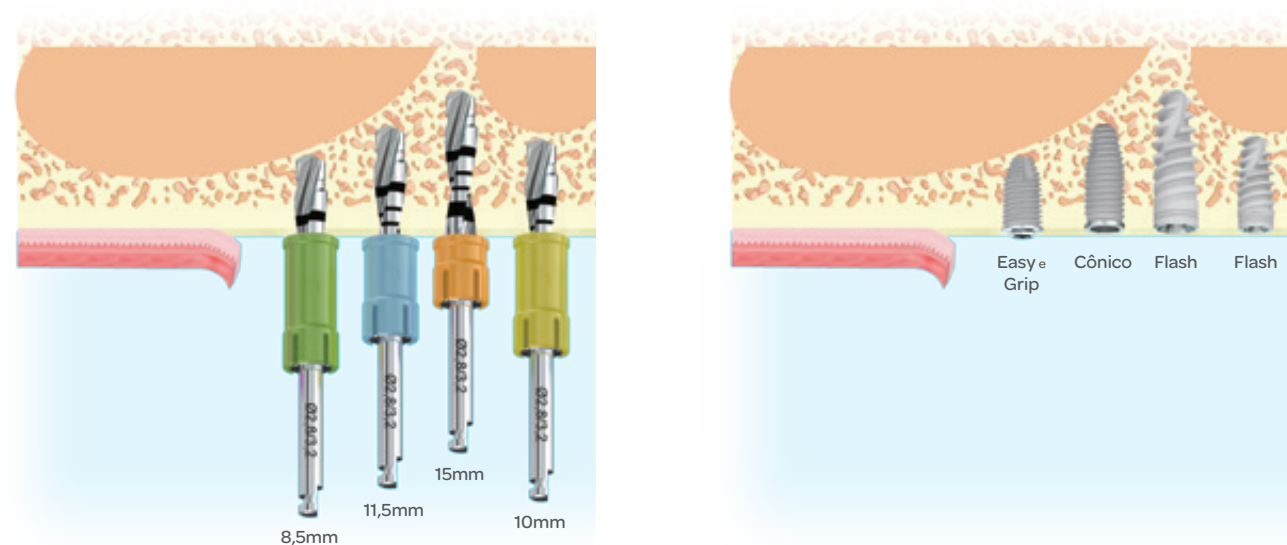
Código 954000

Os Stop Drills estão disponíveis para fins de reposição agrupados por altura:

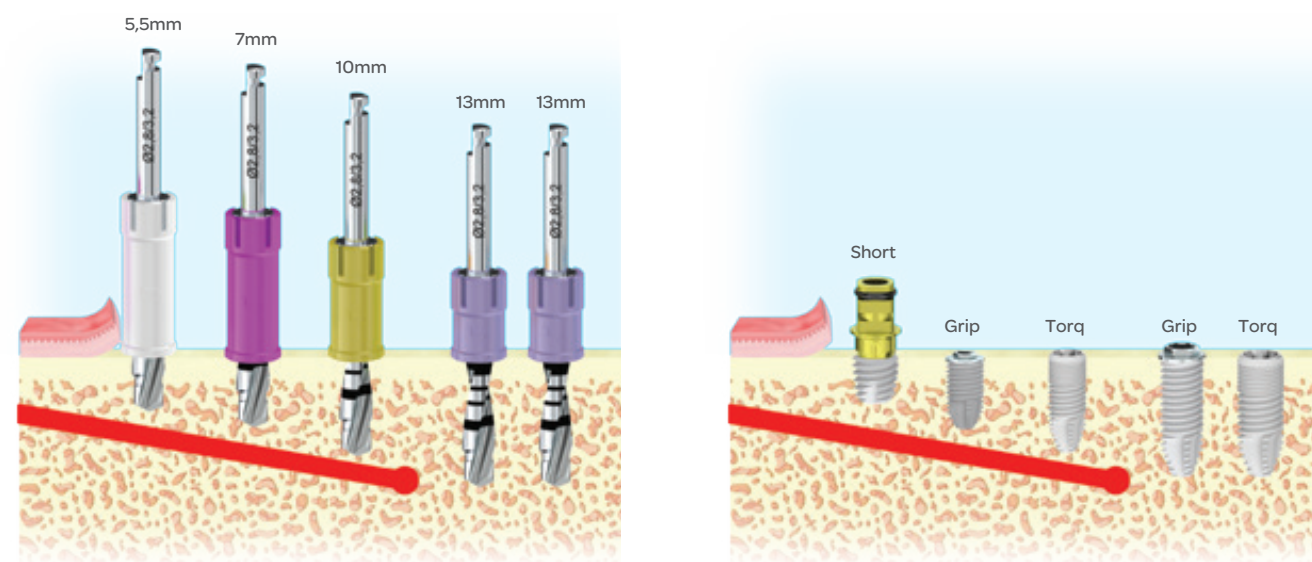


Stop Drill

## MAXILA



## MANDÍBULA





# Kit Protético

Chaves: curtas, médias, longas e catraca com referenciador de torque

Todas as chaves e adaptadores para otimizar o procedimento clínico.



Kit Protético



Código 951203

CÓDIGO	DESCRIÇÃO
991020	Adaptador Quadrado
402000	Chave Manual Protética
072100	Chave Adaptadora Digital Curta
062100	Chave Quadrada 1,3mm Curta
062200	Chave Quadrada 1,3mm Média
062300	Chave Quadrada 1,3mm Longa
060100	Chave Hexagonal 1,2mm Curta
060200	Chave Hexagonal 1,2mm Média
060300	Chave Hexagonal 1,2mm Longa
063200	Chave Hexagonal 0,9mm Média
058200	Chave de Fenda Média
068100	Chave de Fricção Dupla
059000	Chave Hexágono Interno 2,0mm
064000	Chave Hexágono Interno 2,5mm
95300899	Caixa Organizadora Protético



Código 951204

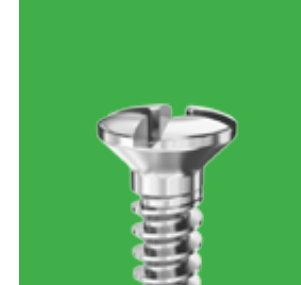
## KIT PROTETICO BASIC

CÓDIGO	DESCRIÇÃO
059000	Chave Hexágono Interno 2,0mm
064000	Chave Hexágono Interno 2,5mm
060300	Chave Hexagonal 1,2mm Longa
062300	Chave Quadrada 1,3mm Longa
058300	Chave de Fenda Longa
072100	Chave Adaptadora Digital Curta

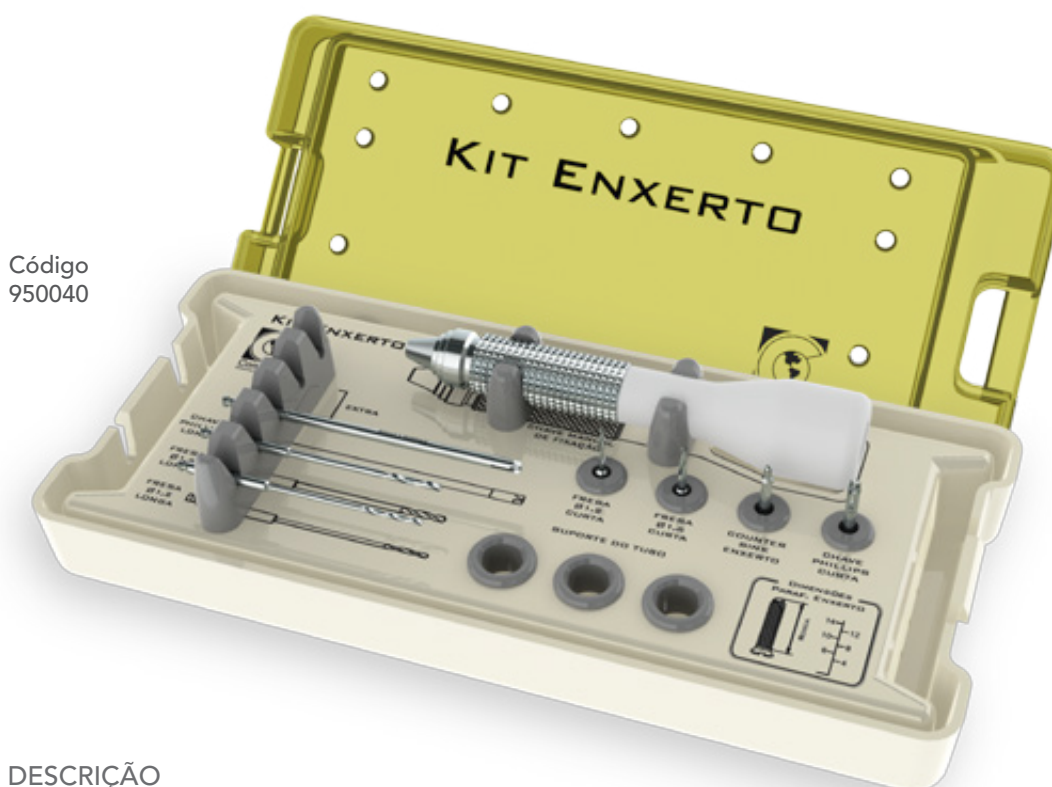
# Kit Enxerto

Fixação de blocos, cirurgias avançadas e distração osteogênica.

Instrumentais para fixação de enxerto de bloco ósseo.



Kit Enxerto



Código 950040

CÓDIGO	DESCRIÇÃO
966000	Chave de Fix. Distractor / Enxerto - Montagem
966002	Chave Philips Longa
936162	Fresa Helicoidal 1,6mm Longa
936103	Fresa Helicoidal 1,2mm Longa
936104	Fresa Helicoidal 1,2mm Curta
936161	Fresa Helicoidal 1,6mm Curta
931000	Fresa Counter Sink Enxerto
966003	Chave Philips Curta

CÓDIGO	DIMENSÃO
994191	Ø 1,5 x 6 mm
994192	Ø 1,5 x 8 mm
994193	Ø 1,5 x 10 mm
994121	Ø 1,5 x 12 mm
994122	Ø 1,5 x 14 mm



## RASPADORES ÓSSEOS



Bone Collector Reto  
901100



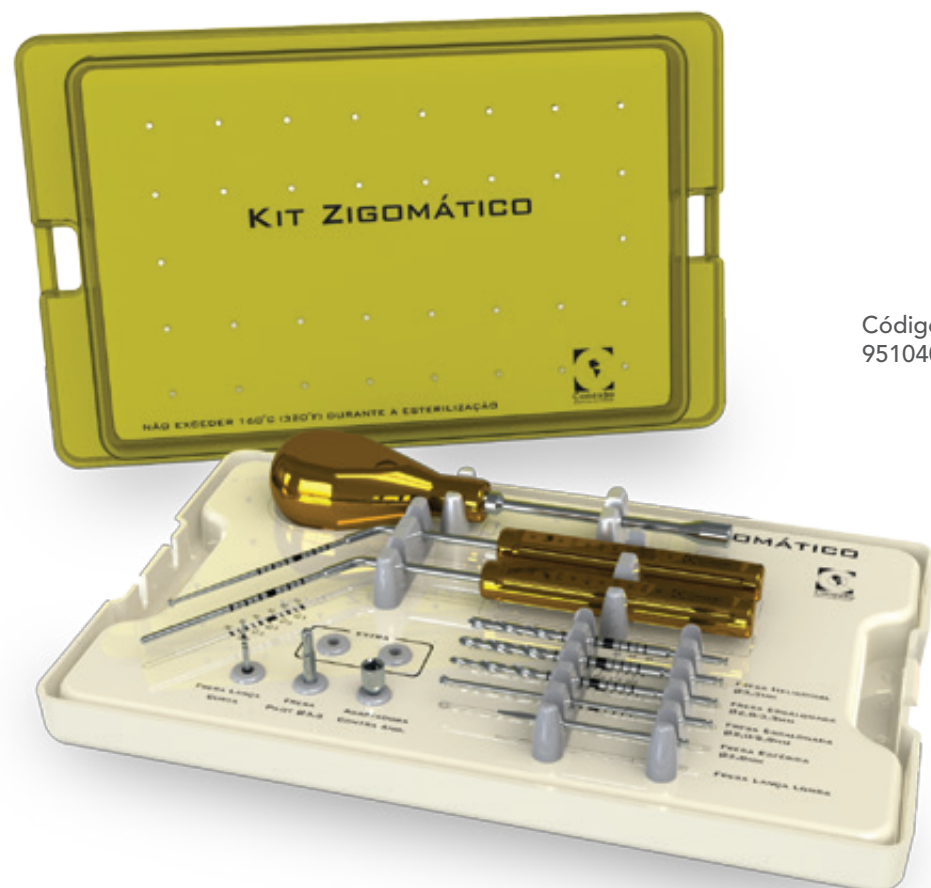
Bone Collector Angulado  
901000

# Kit Zigomático

## Fixações zigomáticas de hexágono externo e interno

Conjunto para instalar os implantes Master Zigo Easy, Master Zigo Flat e Zigomax.  
Contém os melhores acessórios para a facilidade do cirurgião.

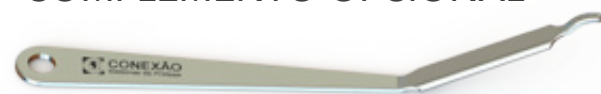
Fresas escalonadas para menor número de perfurações no ato cirúrgico, otimizando o procedimento de alta complexidade.



Código  
951040

CÓDIGO	DESCRIÇÃO
951040	Kit Zigomático
972004	Chave Cirúrgica Manual Zigo
999008	Sonda Medição Zigo
999005	Sonda de Medição Zigomatico
939286	Fresa Helicoidal Ø3,3 Longa Zigo
939332	Fresa Helicoidal Escalonada Ø2,8x3,3 Curta Zigo
933202	Fresa Helicoidal Escalonada Ø2,0 p/ Zigomático
932304	Fresa Esférica Ø2,8 Curta Zigo
934002	Fresa Lança p/ Zigomático
964000	Chave Adaptadora para Contra Ângulo Cirúrgica
934338	Fresa Pilot p/ Zigomático
934000	Fresa Lança
953005	Caixa Organizadora Zigomático

### COMPLEMENTO OPCIONAL



Afastador Cirúrgico  
901201

### MASTER ZIGO EASY HEX. EXT.



CÓDIGO	DIMENSÃO
501330	Ø 4.0 x 30mm
501332	Ø 4.0x 32,5mm
501335	Ø 4.0 x 35mm
501337	Ø 4.0 x 37,5mm
501340	Ø 4.0 x 40mm
501342	Ø 4.0 x 42,5mm
501345	Ø 4.0 x 45mm
501347	Ø 4.0 x 47,5mm
501350	Ø 4.0 x 50mm
501352	Ø 4.0 x 52,5mm
501355	Ø 4.0 x 55mm

### MASTER ZIGO FLAT HEX. EXT.



CÓDIGO	DIMENSÃO
501430	Ø 4.0 x 30mm
501432	Ø 4.0x 32,5mm
501435	Ø 4.0 x 35mm
501437	Ø 4.0 x 37,5mm
501440	Ø 4.0 x 40mm
501442	Ø 4.0 x 42,5mm
501445	Ø 4.0 x 45mm
501447	Ø 4.0 x 47,5mm
501450	Ø 4.0 x 50mm
501452	Ø 4.0 x 52,5mm
501455	Ø 4.0 x 55mm

### ZIGOMAX HEX. INT.



CÓDIGO	DIMENSÃO
501130	Ø 4.0 x 30mm
501135	Ø 4.0 x 35mm
501140	Ø 4.0 x 40mm
501142	Ø 4.0 x 42,5mm
501145	Ø 4.0 x 45mm
501147	Ø 4.0 x 47,5mm
501150	Ø 4.0 x 50mm
501155	Ø 4.0 x 55mm

### COMPONENTES PROTÉTICOS ESPECIAIS

#### Hexágono Externo

Micro-Unit	20N	Standard	20N
132321 - 1mm		009323 - 3mm	
132322 - 2mm		009324 - 4mm	
132323 - 3mm		009325 - 5mm	
132324 - 4mm			
132325 - 5,5mm			

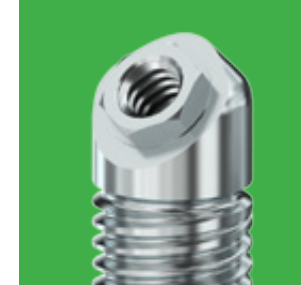
#### Hexágono Interno

Micro-Unit 30°	20N	Standard 35°	20N
032073 - 3mm		009093 - 3mm	
032074 - 4mm			

### COMPLEMENTO OPCIONAL



Chave Para Instalação Do Zigomax Hex. Int.  
Monta Sólido Médio HI  
993012



Zigomático



# Kit Ortoimplante

## Ancoragem máxima, movimentação precisa

A nova linha de Ortoimplantes Conexão traz ciência e tecnologia em cada detalhe, provendo instalação simplificada com alta estabilidade e segurança. Os Ortoimplantes Conexão ampliam as opções de tratamento, viabilizam movimentos dentários complexos e tornam os tratamentos ortodônticos mais previsíveis e eficientes.



Código  
951050

CÓDIGO	DESCRIÇÃO
966300	Chave com Referenciador de Torque Cabo Duplo
934003	Fresa Lança Ø1,0 x 5mm
936101	Fresa Helicoidal 1,0mm
967701	Chave Adapt Orto Bracket Curta
967702	Chave Adapt Orto Bracket Longa
967600	Chave Adaptadora Digital Orto
951051	Caixa Organizadora Kit Ortoimplante



Ortoimplante

## PARAFUSO CORTICAL MASTER ORTOIMPLANTE

CÓDIGO	DESCRIÇÃO
98756199	Slim Button 1,5x6x1mm
98756299	Slim Button 1,5x6x2mm
98758199	Slim Button 1,5x8x1mm
98758299	Slim Button 1,5x8x2mm
98786199	Slim Button 1,8x6x1mm
98786299	Slim Button 1,8x6x2mm
98788199	Slim Button 1,8x8x1mm
98788299	Slim Button 1,8x8x2mm
98708199	Slim Button 2,0x8x1mm
98708299	Slim Button 2,0x8x2mm
98706199	Slim Button 2,0x6x1mm
98706299	Slim Button 2,0x6x2mm
98700299	Slim Button 2,0x10x2mm



CÓDIGO	DESCRIÇÃO
98656199	Slim Bracket RD 1,5x6x1mm
98656299	Slim Bracket RD 1,5x6x2mm
98686199	Slim Bracket RD 1,8x6x1mm
98686299	Slim Bracket RD 1,8x6x2mm
98688199	Slim Bracket RD 1,8x8x1mm
98688299	Slim Bracket RD 1,8x8x2mm
98606199	Slim Bracket RD 2,0x6x1mm
98608199	Slim Bracket RD 2,0x8x1mm



CÓDIGO	DESCRIÇÃO
98556199	Slim Bracket RE 1,5x6x1mm
98556299	Slim Bracket RE 1,5x6x2mm
98586199	Slim Bracket RE 1,8x6x1mm
98586299	Slim Bracket RE 1,8x6x2mm
98588199	Slim Bracket RE 1,8x8x1mm
98588299	Slim Bracket RE 1,8x8x2mm
98506199	Slim Bracket RE 2,0x6x1mm
98508199	Slim Bracket RE 2,0x8x1mm





# Kit Osteótomos

Expansores e Compactadores Cilíndricos e Cônicos



Osteótomos



EXPANSORES



COMPACTADORES

	CÓDIGO	DIMENSÃO
EXP. MASTER	968200	Osteót. Exp. $\varnothing 2,0$ start
	968330	Osteót. Exp. Master $\varnothing 2,8$ M3,3
	968375	Osteót. Exp. Master $\varnothing 3,15$ M3,75
	968400	Osteót. Exp. Master $\varnothing 3,35$ M4,0
	968500	Osteót. Exp. Master $\varnothing 4,35$ M5,0
	951807	Caixa Organizadora
EXP. CONECT	968200	Osteót. Exp. $\varnothing 2,0$ start
	978350	Osteót. Exp. Conect $\varnothing 3,0$ C3,5
	978430	Osteót. Exp. Conect $\varnothing 3,8$ C4,3
	978500	Osteót. Exp. Conect $\varnothing 4,2$ C5,0
	978600	Osteót. Exp. Conect $\varnothing 5,0$ C6,0
	951907	Caixa Organizadora

	CÓDIGO	DIMENSÃO
COMP. MASTER	968201	Osteót. Comp. Master $\varnothing 2,0$
	968331	Osteót. Comp. Master $\varnothing 2,8$ M3,3
	968376	Osteót. Comp. Master $\varnothing 3,15$ M3,75
	968401	Osteót. Comp. Master $\varnothing 3,35$ M4,0
	968501	Osteót. Comp. Master $\varnothing 4,35$ M5,0
	951805	Caixa Organizadora
COMP. CONECT	978201	Osteót. Comp. Conect $\varnothing 2,0$
	978351	Osteót. Comp. Conect $\varnothing 3,0$ C3,5
	978431	Osteót. Comp. Conect $\varnothing 3,8$ C4,3
	978501	Osteót. Comp. Conect $\varnothing 4,2$ C5,0
	978601	Osteót. Comp. Conect $\varnothing 5,0$ C6,0
	951905	Caixa Organizadora

# Kit Seleção de Pilares

Conjuntos compostos pelos diversos componentes protéticos (em alumínio) em suas alturas e acessórios disponíveis.



Hexágono Interno 302008



Hexágono Externo 302007





## Precision CAD/CAM

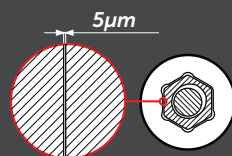
Lançamentos Exclusivos  
CAD/CAM ao alcance de todos!

Inéditas Interfaces e soluções digitais para  
todos os sistemas de implantes e fresadoras

## Precision Link® Zero Bactéria

Precisão **14 vezes** menor que um fio de cabelo!

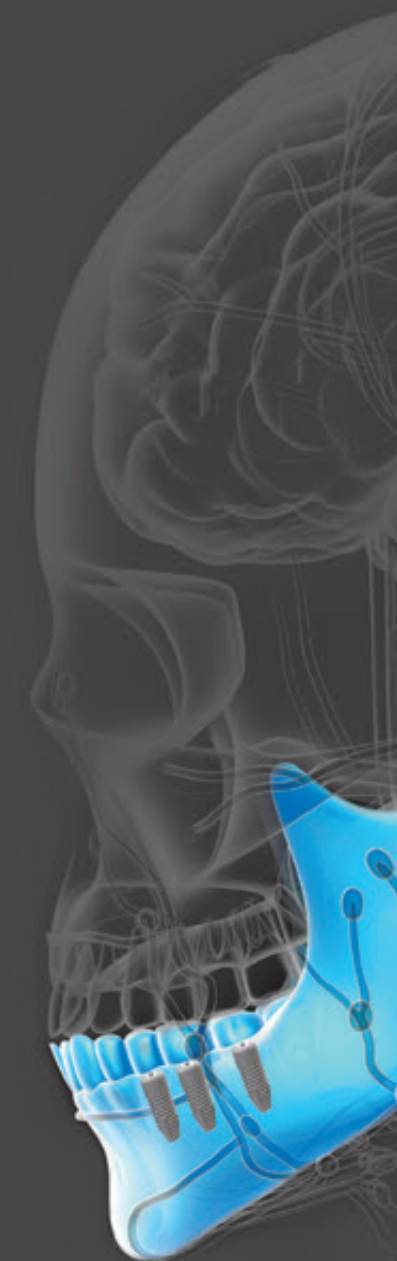
Fio de cabelo **70µm**  
Precisão entre Link e  
Pilar de Zircônia **5µm**



## SPEEDGUIDE

A cirurgia guiada mais rápida,  
precisa e segura!

Único sistema com Stop Drill Guide,  
controle total direção e profundidade



Conheça as inovações com mais detalhes no site:  
[www.conexao.com.br](http://www.conexao.com.br)





SAC: 0800 77 42 631

**DISTRIBUIDORES INTERNACIONAIS**

[export@conexao.com.br](mailto:export@conexao.com.br)



Av. Osaka, 950 | Arujá | SP | Brasil  
CEP 07411-750  
[www.conexao.com.br](http://www.conexao.com.br)  
F.: (5511) 4652-0900

