

Implante Easy Grip®

HE RD

Ø 3,75 - 4,0 - 5,0



977000 - Short

977001 - Long

Características HE RD:

- TiGr4 Hard
- Macro estrutura cilíndrica
- Dupla rosca com ápice ativo, quatro fresados
- Bioplatform® (tipo switch)



Hard®

Titânio Hard® 955(MPa)
73% + Resistente

RD Ø3,75, 4,0 e 5,0

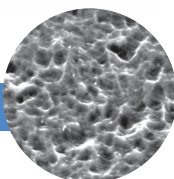
- Short HE Ø4,3 e 5,0
- Rosca interna M 2.0

Indicações:

- Implantações unitária, parcial e múltipla
- Protocolo convencional e carga imediata
- Indicação dupla, maxila e mandíbula
- Short HE indicação mandíbula, prótese múltipla

superfície

Porous



Ø 3,75

522785 - 3,75x8,5
522710 - 3,75x10
522711 - 3,75x11,5
522713 - 3,75x13
522715 - 3,75x15

Ø 4,0

522470 - 4,0x7
522485 - 4,0x8,5
522410 - 4,0x10
522411 - 4,0x11,5
522413 - 4,0x13

Ø 5,0

522570 - 5,0x7
522585 - 5,0x8,5
522510 - 5,0x10
522511 - 5,0x11,5
522513 - 5,0x13

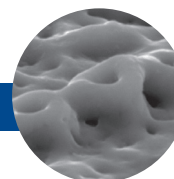


45
N.cm

Torque de inserção
recomendado.

superfície

Vulcano



Ø 3,75

542785 - 3,75x8,5
542710 - 3,75x10
542711 - 3,75x11,5
542713 - 3,75x13
542715 - 3,75x15

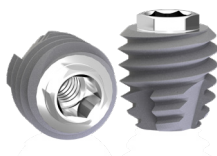
Ø 4,0

542470 - 4,0x7
542485 - 4,0x8,5
542410 - 4,0x10
542411 - 4,0x11,5
542413 - 4,0x13

Ø 5,0

542570 - 5,0x7
542585 - 5,0x8,5
542510 - 5,0x10
542511 - 5,0x11,5
542513 - 5,0x13

Ø 4,3 / Ø 5,0



Short® - HE

567455 - 4,3x5,5
567555 - 5,0x5,5



HEX. EXTERNO

EASY GRIP® HE RD

Ø3,75 - 4,0 - 5,0

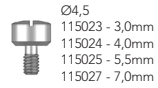
SHORT® HE

Ø4,3 - 5,0

exocad®

exocad® / inLab

Healing Caps



Abutment

	Múltipla			Unitária - Múltipla		Unitária - Múltipla		Unitária		
	MB - Multi Base	MU - Micro Unit Mini Pilar		EC - Esteticone		UB - UCLA Base		TiBase Large		
	Ø3,8 Torque 20Ncm 	Ø4,8 Torque 20Ncm 230030 - 1,0mm 230031 - 2,0mm 230032 - 3,0mm 230033 - 4,0mm	220020 Solid 132041 - 1,0mm 132042 - 2,0mm 132043 - 3,0mm 132044 - 4,0mm	220020 17° 148022 - 2,5mm 148023 - 3,5mm	220020 30° 162023 3mm	Ø4,8 Torque 20Ncm 022021 - 1,0mm 022022 - 2,0mm 022023 - 3,0mm	17° 161022 - 2,0mm 161023 - 3,0mm	Ø4,5 Torque 30Ncm Ucla Calcinável Implante 056021 - acrílico c/ Hex 055021 - acrílico s/ Hex	Torque 30Ncm Ucla Base Cromo Cobalto 056530 - CrCo c/ Hex 056527 - CrCo s/ Hex	Ø5,0 Torque 30Ncm 4.7 3.5 119024 Large L 306549 - 0,5mm 306550 - 1,5mm 306551 - 2,5mm 306788 - 1,5x6mm
Transfer Convencional (gesso)	230009 - Quadrado (Mold. Aberta) 230007 - Cônico (Mold. Fechada)	103000 Cônico (Mold. Fechada)	094000 Quadrado (Mold. Aberta)	100000 - Cônico (Mold. Fechada)	023000 - Quadrado (Mold. Aberta s/ Hex) 167000 - Quadrado (Mold. Aberta c/ Hex)	025020 (Mold. Aberta) Ø4,5mm	057020 (Mold. Fechada) Ø5,0mm			
Scan Conect Digital (Peek Medical)	957255 Scan Conect MB	957253 Scan Conect MU		957259 c/ Hex Scan Conect EC		957237 Scan Conect HE RD	957258 - Large Scan Conect TBL			
Análogos DG (Digital / Gesso)	013411	013410		013414		013403	013416			
Parafusos	Rosca 1.6 Torque 20Ncm 230003	Rosca 1.4 Torque 20Ncm 157004 p/ Metal 158004 Fenda p/ Metal 020157 Exclusivo p/ Estrut. Zircônia		Rosca 1.4 Torque 20Ncm 011004		Rosca 2.0 Hexagonal 119024	Quadrado Torque máximo 30Ncm 121024			
Provisórios	230006 Titânio múltiplos	159004 Titânio múltiplos		112004 - Titânio s/ Hex múltiplos 170004 - Titânio c/ Hex unitário		137024 - Titânio c/ Hex unitário 008024 - Titânio s/ Hex múltiplos	Base Digital 9 306804 7 HE RD Ti Cement E 5 Rotacional 4			
Cilindros (copings)	230010 Calcinável 055097 CrCo 230011 Ti Cement EX	144001 - Calcinável 055096 - CrCo Cromo-Cobalto 144004 Ti Laser 036001 Ti Cement 144008 Ti Cement EX	* Utilizar parafuso fenda 5 4* 7 5 4*	Acrílico 105001 - s/ Hex 106001 - c/ Hex Ti Cement 105004 - s/ Hex 055034 - c/ Hex CrCo 055095 - s/ Hex 055094 - c/ Hex		Pilar O' Ring Ø4,0 Torque 30Ncm 203200 - Esp. O' Ring 203000 - Esp. Micro 208000 - Anel Esp. 207000 - Micro Anel	Barra Clips Ø2,0 x 25mm 205021 - 1,0mm 205022 - 2,0mm 205023 - 3,0mm 205024 - 4,0mm			
Tampas de Proteção	230002	095000		098000		203300 - Cápsula O' Ring 203100 - Micro Cápsula 201000 - Anel O' Ring 202000 - Micro O' Ring	200100 - Clip Reto 200200 - Clip 35graus 200300 - Clip 70graus 204000 - Barra Acrílico 400204 - Barra Titânio			

Unitária - Múltipla

Scan inL Sirona® inLab

Micro Unit Mini Pilar

Rosca 1.4 157004

957267 inL MU 035001 Ti Cement inL

Multi Base

Rosca 1.6 230003

957266 inL MB 230004 Ti-curto 230005 Ti-longo

TiBase L

957058 - Large / white 957060 - Large / grey

DentalCAD

Conexão Biblioteca Digital

Lâmina_EasyGripHERD_13_05_24

IMPORTANTE: ESCANEAMENTO DIGITAL E INFORMAÇÃO PARA O LABORATÓRIO
 É obrigatório identificar e informar corretamente ao laboratório:
 • O Scan Conexão utilizado (Scan Conect, Transfer Scan ou Scan inL)
 • Sobre qual Implante (NP 24° - FIT 11,5° - GM 16° - SL - HE RD - HE SD ...), ou
 • Sobre qual Abutment (TiBase S - TiBase L - MU - MB - EC - UMD - UB ...)

TIPOS DE SCAN:
 • **SC** Scan Conect (escolher: sobre implante ou sobre abutment)
 • **TS** Transfer Scan (escolher: sobre implante ou sobre abutment)
 • **inL** Scan inL (somente sobre abutment)
 A identificação incorreta acarretará em erro no posicionamento do análogo digital e da prótese em geral.