

FLEX GOLD[®] FIT



977000 - Short
977001 - Long

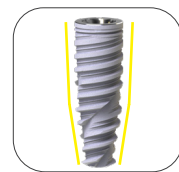
GOLD ESTABILIDADE

PROJETADO PARA ALCANÇAR ALTA ESTABILIDADE PRIMÁRIA EM TODAS AS DENSIDADES ÓSSEAS: MAXILA E MANDÍBULA



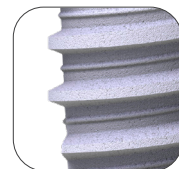
Implante híbrido de corpo único

- Cone morse 11,5°
- Região cervical: Cilíndrico
- Região apical: Cônico
- Permite sub-instrumentação



Roscas duplas compactantes progressivas

- Aumenta a velocidade de instalação
- Aumenta a estabilidade primária



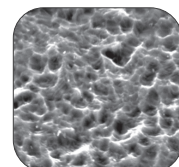
Ápice ativo

- Câmaras helicoidais autocortantes
- Ponta suavemente arredondada
- Estabiliza e harmoniza os tecidos ao redor



Superfície Porous

- Microgeometria com nano tecnologia
- Estimula a velocidade da osseointegração



60
N.cm

Torque de inserção recomendado.

Protocolo de fresagem óssea

	Macio	Médio	Duro
Ø3,5	2,8	2,8 (3,2)*	3,2
Ø3,75	3,2	3,2 (3,4)*	3,4
Ø4,3	3,6	3,6 (3,8)*	3,8
Ø5,0	3,8	3,8 (4,2)*	4,2

*Fresagem opcional com metade da profundidade determinada para o implante.



Hard[®]

Titânio Hard[®] 955(MPa)
73% + Resistente

Ø 3,5

539385 - 3,5x8,5
539310 - 3,5x10
539311 - 3,5x11,5
539313 - 3,5x13
539315 - 3,5x15

Ø 3,75

539785 - 3,75x8,5
539710 - 3,75x10
539711 - 3,75x11,5
539713 - 3,75x13
539715 - 3,75x15

Ø 4,3

539485 - 4,3x8,5
539410 - 4,3x10
539411 - 4,3x11,5
539413 - 4,3x13
539415 - 4,3x15

Ø 5,0

539585 - 5,0x8,5
539510 - 5,0x10
539511 - 5,0x11,5
539513 - 5,0x13
539515 - 5,0x15

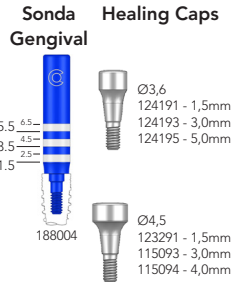




MORSE INDEXADO 11,5° FLEX GOLD FIT® Ø 3,5 - 3,75 - 4,3 - 5,0

exocad®

exocad® / inLab



	Múltipla		Unitária	Unitária - Múltipla		Unitária		
	MB - Multi Base	MU - Micro Unit Mini Pilar	UMD - Universal Modular Digital	UB - UCLA Base CrCo	TiBase Small Large			
Abutment	Ø3,8 Torque 30Ncm 230025 - 0,8mm 230026 - 1,5mm 230027 - 2,5mm 230028 - 3,5mm 230029 - 4,5mm	Ø4,8 Torque 30Ncm 132091 - 1,5mm 132092 - 2,5mm 132093 - 3,5mm 132045 - 5,5mm 132090 - 0,8mm E 020139 17° 148111 - 1,5mm 148112 - 2,5mm 148113 - 3,5mm 30° 032113 - 3,5mm 032114 - 4,5mm	Ø3,5 Torque 30Ncm 023030 - 0,8mm 023031 - 1,5mm 023032 - 2,5mm 023033 - 3,5mm 023034 - 4,5mm 020016 Extensão 020139 17° 023132 - 2,5mm	Ø3,8 Torque 30Ncm 056401 1,5mm 056428 Zero c/ Hex 056427 Zero s/ Hex	Ø3,8 Torque 30Ncm 4.7 3.5 306004 *306011 Small S 306521 - 0,8mm 306522 - 1,5mm 306523 - 2,5mm * 306524 - 3,5mm * 306525 - 4,5mm 306759 - 0,8x6mm	Ø4,5 Torque 30Ncm 4.7 3.5 306004 *306011 Large L 306528 - 0,8mm 306529 - 1,5mm 306530 - 2,5mm * 306531 - 3,5mm * 306532 - 4,5mm 306766 - 0,8x6mm		
Transfer Convencional (gesso)	230009 - Quadrado (Mold. Aberta) 230007 - Cônico (Mold. Fechada)	103000 Cônico (Mold. Fechada) 094000 Quadrado (Mold. Aberta)	021001 Quadrado (Mold. Aberta c/ Hex)	957275 (Mold. Aberta) Transfer Scan TS Ti 167120 (Mold. Aberta) Ø3,6mm	167110 (Mold. Fechada) Ø3,6mm 167115 (Mold. Fechada) Ø4,6mm			
Scan Conect Digital (Peek Medical)	 957255 Scan Conect MB	 957253 Scan Conect MU	 957261 Scan Conect UMD	 957233 Scan Conect FIT	 957257 - Small Scan Conect TBS 957258 - Large Scan Conect TBL			
Análogos DG (Digital / Gesso)	 013411	 013410	 013412	 013402	 013415 Small 013416 Large			
Parafusos	Rosca 1.6 Torque 20Ncm 230003	Rosca 1.4 Torque 20Ncm 157004 p/ Metal 158004 Fenda p/ Metal 020157 Exclusivo p/ Estrut. Zircônia	Rosca 1.4 Torque 20Ncm 020016	Rosca 1.4 Torque 20Ncm 306004				
Provisórios	 230006 Titânio múltiplos	 159004 Titânio múltiplos	 109006 Titânio Index	 137164 (Titânio Ø3,5) 1,5mm	 307026 FIT Ti Cement E Rotacional			
Cilindros (copings)	 230010 Calcinável 055097 Cr.Co 230011 Ti Cement EX	 144001 - Calcinável 055096 - Cr.Co 144004 Ti Laser 036001 Ti Cement 144008 Ti Cement EX * Utilizar parafuso fenda	 Calcinável c/ Hex 107413 Aparafusada 107417 Cimentada 4mm 107422 Cimentada 6mm	Pilar O' Ring Ø4,0 Torque 20Ncm 049191 - 1,5mm 049192 - 2,5mm 049193 - 3,5mm 203200 - Esp. O' Ring 203000 - Esp. Micro 208000 - Anel Esp. 207000 - Micro Anel 203300 - Cápsula O' Ring 203100 - Micro Cápsula 201000 - Anel O' Ring 202000 - Micro O' Ring	Barra Clips Ø2,0 x 25mm 200100 - Clip Reto 200200 - Clip 35graus 200300 - Clip 70graus 204000 - Barra Acrílico 400204 - Barra Titânio			
Tampas de Proteção	 230002	 095000	 099405					

Unitária - Múltipla

Scan inL Sirona® inLab

Micro Unit
Mini Pilar
Rosca 1.4 157004
MU-in 957267 inL MU 035001 Ti Cement inL

Multi Base
Rosca 1.6 230003
MB-IN 957266 inL MB 230004 Ti-curto 230005 Ti-longo

TiBase S
Scan Body inL 957057 - Small / white 957059 - Small / grey

TiBase L
Scan Body inL 957058 - Large / white 957060 - Large / grey

DentalCAD

Conexão Biblioteca Digital

IMPORTANTE: ESCANEAMENTO DIGITAL E INFORMAÇÃO PARA O LABORATÓRIO
É obrigatório identificar e informar corretamente ao laboratório:
 • O Scan Conexão utilizado (Scan Conect, Transfer Scan ou Scan inL)
 • Sobre qual Implante (NP 24° - FIT 11,5° - GM 16° - SL - HE RD - HE SD ...), ou
 • Sobre qual Abutment (TiBase S - TiBase L - MU - MB - EC - UMD - UB ...)

TIPOS DE SCAN:
 • **SC** Scan Conect (escolher: sobre implante ou sobre abutment)
 • **TS** Transfer Scan (escolher: sobre implante ou sobre abutment)
 • **inL** Scan inL (somente sobre abutment)
 A identificação incorreta acarretará em erro no posicionamento do análogo digital e da prótese em geral.