

FLEX GOLD[®] GM



977000 - Short
977001 - Long

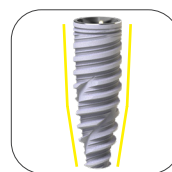
GOLD ESTABILIDADE

PROJETADO PARA ALCANÇAR ALTA ESTABILIDADE PRIMÁRIA EM TODAS AS DENSIDADES ÓSSEAS: MAXILA E MANDÍBULA



Implante híbrido de corpo único

- Cone morse 16⁰
- Região cervical: Cilíndrico
- Região apical: Cônico
- Permite sub-instrumentação



Roscas duplas compactantes progressivas

- Aumenta a velocidade de instalação
- Aumenta a estabilidade primária



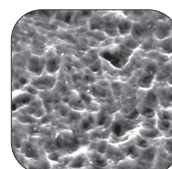
Ápice ativo

- Câmaras helicoidais autocortantes
- Ponta suavemente arredondada
- Estabiliza e harmoniza os tecidos ao redor



Superfície Porous

- Microgeometria com nano tecnologia
- Estimula a velocidade da osseointegração



Protocolo de fresagem óssea

	Macio	Médio	Duro
Ø3,5	2,8	2,8 (3,2)*	3,2
Ø3,75	3,2	3,2 (3,4)*	3,4
Ø4,3	3,6	3,6 (3,8)*	3,8
Ø5,0	3,8	3,8 (4,2)*	4,2

*Fresagem opcional com metade da profundidade determinada para o implante.



60
N.cm

Torque de inserção recomendado.



Hard[®]
Titânio Hard[®] 955(MPa)
73% + Resistente

Ø 3,5

538385 - 3,5x8,5
526310 - 3,5x10
526311 - 3,5x11,5
526313 - 3,5x13
526315 - 3,5x15

Ø 3,75

538785 - 3,75x8,5
523710 - 3,75x10
523711 - 3,75x11,5
523713 - 3,75x13
523715 - 3,75x15

Ø 4,3

526410 - 4,3x10
526411 - 4,3x11,5
526413 - 4,3x13
526415 - 4,3x15

Ø 5,0

538585 - 5,0x8,5
526510 - 5,0x10
526511 - 5,0x11,5
526513 - 5,0x13
526515 - 5,0x15



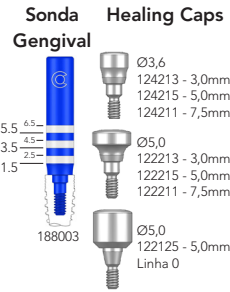


MORSE INDEXADO 16° FLEX GOLD® GM Ø 3,5 - 3,75 - 4,3 - 5,0



exocad®

exocad®/inLab



	Múltipla		Unitária	Unitária - Múltipla	Unitária		
	MB - Multi Base	MU - Micro Unit Mini Pilar	UMD - Universal Modular Digital	UB - UCLA Base CrCo	TiBase Small Large		
Abutment	Ø3,8 Torque 30Ncm 230070 - 0,5mm 230071 - 1,5mm 230072 - 2,5mm 230073 - 3,5mm 230074 - 4,5mm 230009 - Quadrado (Mold. Aberta) 230007 - Cônico (Mold. Fechada)	Ø4,8 Torque 30Ncm 157104 136191 - 1,5mm 136192 - 2,5mm 136193 - 3,5mm 136194 - 4,5mm 136124 - Linha 0 E 17° 30° 148152 - 2mm 148153 - 3mm 032033 - 3mm 032034 - 4mm	Ø3,5 Torque 30Ncm 020129 020016 Extensão 023040 - 0,8mm 023041 - 1,5mm 023042 - 2,5mm 023043 - 3,5mm 023044 - 4,5mm 17° 023142 - 2,5mm	Ø3,8 Torque 30Ncm 056512 1,5mm 056513 Zero c/ Hex 056514 Zero s/ Hex	Ø3,8 Torque 30Ncm 4,7 3,5 156104 306612 - 0,8mm 306613 - 1,5mm 306614 - 2,5mm 306615 - 3,5mm 306616 - 4,5mm 306850 - 0,8x6mm Ø4,5 Torque 30Ncm 4,7 3,5 156104 306605 - 0,8mm 306606 - 1,5mm 306607 - 2,5mm 306608 - 3,5mm 306609 - 4,5mm 306843 - 0,8x6mm		
Transfer Convencional (gesso)		103000 Cônico (Mold. Fechada) 094000 Quadrado (Mold. Aberta) 	021001 Quadrado (Mold. Aberta c/ Hex) 	957277 (Mold. Aberta) Transfer Scan TS (T) 167016 (Mold. Aberta) Ø3,6mm 167015 (Mold. Fechada) Ø3,6mm 			
Scan Conect Digital (Peek Medical)	 957255 Scan Conect MB	 957253 Scan Conect MU	 957261 Scan Conect UMD	 957235 Scan Conect NP	 957257 - Small Scan Conect TBS 957258 - Large Scan Conect TBL		
Análogos (gesso/digital)	 013411	 013410	 013412	 013400	 013415 Small 013416 Large		
Parafusos	Rosca 1.6 Torque 20Ncm 230003	Rosca 1.4 Torque 20Ncm 157004 p/ Metal 158004 Fenda p/ Metal 020157 Exclusivo p/ Estrut. Zircônia	Rosca 1.4 Torque 20Ncm 020016	Rosca 1.6 Torque 30Ncm 156104			
Provisórios	 230006 Titânio múltiplos	 159004 Titânio múltiplos	 109006 Titânio Index	 137064 - Titânio Index Ø4,5 137244 - Titânio Index Ø3,5	 307027 GM Ti Cement E Rotacional		
Cilindros (copings)	 230010 Calcinável 055097 Cr.Co 230011 Ti Cement EX	144001 - Calcinável 055096 - Cr.Co 144004 Ti Laser 036001 Ti Cement 144008 Ti Cement EX * Utilizar parafuso fenda	Calcinável c/ Hex 107413 Aparafusada 107417 Cimentada 4mm 107422 Cimentada 6mm	Pilar O'Ring Ø4,0 Torque 30Ncm 203200 - Esp. O'Ring 203000 - Esp. Micro 208000 - Anel Esp. 207000 - Micro Anel 049091 - 1,5mm 049092 - 2,5mm 049093 - 3,5mm 049094 - 4,5mm 203300 - Cápsula O' Ring 203100 - Micro Cápsula 201000 - Anel O' Ring 202000 - Micro O' Ring	Barra Clips 200100 - Clip Reto 200200 - Clip 35graus 200300 - Clip 70graus 204000 - Barra Acrílico 400204 - Barra Titânio Ø2,0 x 25mm		
Tampas de Proteção	 230002	 095000	 099405				

Unitária - Múltipla
Scan inL Sirona® inLab
Micro Unit Mini Pilar 957267 inL MU Rosca 1.4 157004 035001 Ti Cement inL
Multi Base MB-inL Rosca 1.6 230005 957266 inL MB 230004 Ti-curto 230005 Ti-longo
TiBase S Scan Body inL 957057 - Small / white 957059 - Small / grey
TiBase L Scan Body inL 957058 - Large / white 957060 - Large / grey
 DentalCAD
Conexão Biblioteca Digital QR code

Lâmina_FlexGoldGM_13_05_24

IMPORTANTE: ESCANEAMENTO DIGITAL E INFORMAÇÃO PARA O LABORATÓRIO
 É obrigatório identificar e informar corretamente ao laboratório:
 • O Scan Conexão utilizado (Scan Conect, Transfer Scan ou Scan inL)
 • Sobre qual Implante (NP 24° - FIT 11,5° - GM 16° - SL - HE RD - HE SD ...), ou
 • Sobre qual Abutment (TiBase S - TiBase L - MU - MB - EC - UMD - UB ...)

TIPOS DE SCAN:
 • **SC** Scan Conect (escolher: sobre implante ou sobre abutment)
 • **TS** Transfer Scan (escolher: sobre implante ou sobre abutment)
 • **inL** Scan inL (somente sobre abutment)
 A identificação incorreta acarretará em erro no posicionamento do análogo digital e da prótese em geral.

www.conexao.com.br/bibliotecas