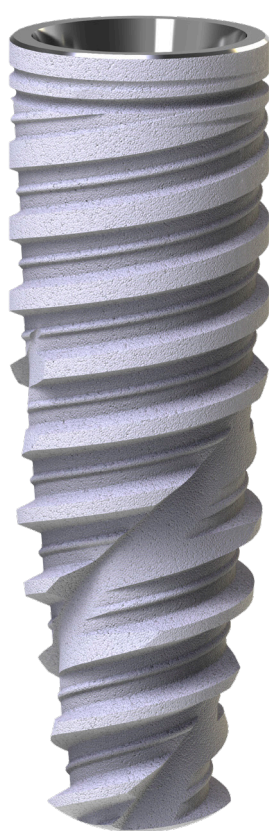


977004 - Short
977005 - Long

FLEX GOLD® NP

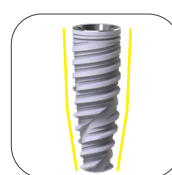
GOLD ESTABILIDADE

PROJETADO PARA ALCANÇAR ALTA ESTABILIDADE PRIMÁRIA EM TODAS AS DENSIDADES ÓSSEAS: MAXILA E MANDÍBULA



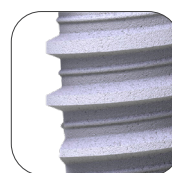
Implante híbrido de corpo único

- Cone morse 24°
- Região cervical: Cilíndrico
- Região apical: Cônico
- Permite sub-instrumentação



Roscas duplas compactantes progressivas

- Aumenta a velocidade de instalação
- Aumenta a estabilidade primária



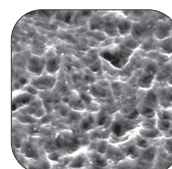
Ápice ativo

- Câmaras helicoidais autocortantes
- Ponta suavemente arredondada
- Estabiliza e harmoniza os tecidos ao redor



Superfície Porous

- Microgeometria com nano tecnologia
- Estimula a velocidade da osseointegração



60
N.cm

Torque de inserção recomendado.

Protocolo de fresagem óssea

	Macio	Médio	Duro
Ø3,5	2,8	2,8 (3,2)*	3,2
Ø3,75	3,2	3,2 (3,4)*	3,4
Ø4,3	3,6	3,6 (3,8)*	3,8
Ø5,0	3,8	3,8 (4,2)*	4,2

*Fresagem opcional com metade da profundidade determinada para o implante.



Hard®

Titânio Hard® 955(MPa)
73% + Resistente

Ø 3,5

524385 - 3,5x8,5
524310 - 3,5x10
524311 - 3,5x11,5
524313 - 3,5x13
524315 - 3,5x15

Ø 3,75

524785 - 3,75x8,5
524710 - 3,75x10
524711 - 3,75x11,5
524713 - 3,75x13
524715 - 3,75x15

Ø 4,3

538485 - 4,3x8,5
514410 - 4,3x10
514411 - 4,3x11,5
514413 - 4,3x13
514415 - 4,3x15

Ø 5,0

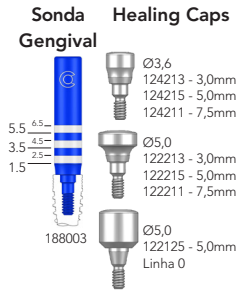
524585 - 5,0x8,5
524510 - 5,0x10
524511 - 5,0x11,5
524513 - 5,0x13
524515 - 5,0x15



MORSE INDEXADO 24° FLEX GOLD® NP Ø3,5 - 3,75 - 4,3 - 5,0

exocad®

exocad®/inLab



	Múltipla		Unitária - Múltipla	Unitária	Unitária - Múltipla		Unitária
	MB - Multi Base	MU - Micro Unit Mini Pilar	EC - Esteticone	UMD - Universal Modular Digital	UB - UCLA Base CrCo	TiBase Small Large	
Abutment	Ø3,8 Torque 30Ncm 230020 - 0,8mm 230021 - 1,5mm 230022 - 2,5mm 230023 - 3,5mm 230024 - 4,5mm	Ø4,8 Torque 30Ncm Solid 136211 - 1,5mm 136212 - 2,5mm 136213 - 3,5mm 132095 - 5,5mm 136123 - 0,5mm E 2 peças 136101 - 1,5mm 136102 - 2,5mm 136103 - 3,5mm Linha 0 s/ Hex 136121 - 1mm 17° 148102 - 2,5mm 148103 - 3,5mm 032103 - 3,5mm 032104 - 4,5mm	Ø4,8 Torque 30Ncm 022191 - 1,5mm 022192 - 2,5mm 022193 - 3,5mm 17° 161192 - 2,5mm 161193 - 3,5mm 30° 033193 - 3mm 033194 - 4mm	Ø3,5 Torque 30Ncm 020016 Extensão 023020 - 0,8mm 023021 - 1,5mm 023022 - 2,5mm 023023 - 3,5mm 023024 - 4,5mm 17° 023122 - 2,5mm 023121 - 2,5mm invert	Ø3,8 Torque 30Ncm 056537 1,5mm 056540 Zero c/ Hex 056542 Zero s/ Hex	Ø3,8 Torque 30Ncm 4,7 - 156104 3,5 - 306507 - 0,8mm 306508 - 1,5mm 306509 - 2,5mm 306510 - 3,5mm 306511 - 4,5mm 306745 - 0,8x6mm	Ø4,5 Torque 30Ncm 4,7 - 156104 3,5 - 306500 - 0,8mm 306501 - 1,5mm 306502 - 2,5mm 306503 - 3,5mm 306504 - 4,5mm 306738 - 0,8x6mm
Transfer Convencional (gesso)	230009 - Quadrado (Mold. Aberta) 230007 - Cônico (Mold. Fechada)	103000 Cônico (Mold. Fechada) 094000 Quadrado (Mold. Aberta)	100000 - Cônico (Mold. Fechada) 023000 - Quadrado (Mold. Aberta s/ Hex) 167000 - Quadrado (Mold. Aberta c/ Hex)	021001 Quadrado (Mold. Aberta c/ Hex)	957274 (Mold Aberta) Transfer Scan TS (Ti) 026103 (Mold Aberta) Ø3,6mm 028103 (Mold. Fechada) Ø3,6mm 028105 (Mold. Fechada) Ø4,6mm		
Scan Conect Digital (Peek Medical)	957255 Scan Conect MB	957253 Scan Conect MU	957259 c/ Hex Scan Conect EC	957261 Scan Conect UMD	957232 Scan Conect NP	957257 - Small Scan Conect TBS 957258 - Large Scan Conect TBL	
Análogos DG (Digital / Gesso)	013411	013410	013414	013412	013401	013415 Small 013416 Large	
Parafusos	Rosca 1.6 Torque 20Ncm 230003	Rosca 1.4 Torque 20Ncm 157004 p/ Metal 158004 Fenda p/ Metal 020157 Exclusivo p/ Estrut. Zircônia	Rosca 1.4 Torque 20Ncm 011004	Rosca 1.4 Torque 20Ncm 020016	Rosca 1.6 Torque 30Ncm 156104		
Provisórios	230006 Titânio múltiplos	159004 - Titânio múltiplos	112004 - Titânio s/Hex múltiplos 170004 - Titânio c/Hex unitário	109006 - Titânio Index	137104 - Titânio Index Ø4,5 137124 Linha Zero Titânio s/ Hex	Base Digital 9 - 307025 NP Ti Cement E Rotacional 7 - 5 - 4 -	
Cilindros (copings)	230010 Calcinável 055097 CrCo 230011 Ti Cement EX	144001 - Calcinável 055096 - CrCo Cromo-Cobalto 144004 Ti Laser 036001 Ti Cement 144008 Ti Cement EX * Utilizar parafuso fenda	Calcinável 105001 - s/Hex 106001 - c/Hex Ti Cement 105004 - s/Hex 055034 - c/Hex CrCo 055095 - s/Hex 055094 - c/Hex	Calcinável c/ Hex 107413 107417 107422 Aparafusada Cimentada 4mm Cimentada 6mm	Pilar O' Ring Ø4,0 Torque 30Ncm 203200 - Esp. O' Ring 203000 - Esp. Micro 208000 - Anel Esp. 207000 - Micro Anel 203300 - Cápsula O' Ring 203100 - Micro Cápsula 201000 - Anel O' Ring 202000 - Micro O' Ring		Barra Clips Ø2,0 x 25mm 200100 - Clip Reto 200200 - Clip 35graus 200300 - Clip 70graus 204000 - Barra Acrílico 400204 - Barra Titânio
Tampas de Proteção	230002	095000	098000	099405			

Scan inL Sirona® inLab

Micro Unit
Mini Pilar

 Rosca 1.4 157004
 MU-in 957267 inL MU
 035001 Ti Cement inL

Multi Base

 Rosca 1.6 230003
 MB-IN 957266 230004 230005 inL MB Ti-curto Ti-longo

TiBase S

 Scan Body inL 957057 - Small / white 957059 - Small / grey

TiBase L

 Scan Body inL 957058 - Large / white 957060 - Large / grey

DentalCAD

Conexão Biblioteca Digital

IMPORTANTE: ESCANEAMENTO DIGITAL E INFORMAÇÃO PARA O LABORATÓRIO
 É obrigatório identificar e informar corretamente ao laboratório:
 • O Scan Conexão utilizado (Scan Conect, Transfer Scan ou Scan inL)
 • Sobre qual Implante (NP 24° - FIT 11,5° - GM 16° - SL - HE RD - HE SD ...), ou
 • Sobre qual Abutment (TiBase S - TiBase L - MU - MB - EC - UMD - UB ...)

TIPOS DE SCAN:
 • **SC** Scan Conect (escolher: sobre implante ou sobre abutment)
 • **TS** Transfer Scan (escolher: sobre implante ou sobre abutment)
 • **inL** Scan inL (somente sobre abutment)
 A identificação incorreta acarretará em erro no posicionamento do análogo digital e da prótese em geral.