

Implante Easy Grip®

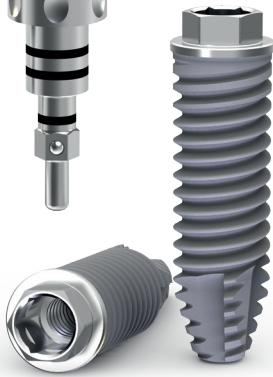
HE SD

Ø 3,3



977006 - Short

977007 - Long



Características HE SD:

- TiGr4 Hard
- Macro estrutura cilíndrica
- Dupla rosca com ápice ativo, quatro fresados
- Bioplatfom® (tipo switch)

SD Ø3,3

- Rosca interna M 1.8

Indicações:

- Implantações unitária, parcial e múltipla
- Protocolo convencional e carga imediata
- Indicação dupla, maxila e mandíbula

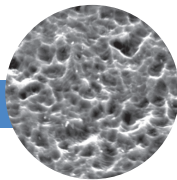


Hard®

Titânio Hard® 955(MPa)
73% + Resistente

superfície

Porous

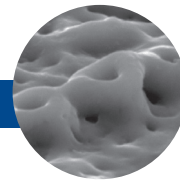


Ø 3,3

521310 - 3,3x10
521311 - 3,3x11,5
521313 - 3,3x13
521315 - 3,3x15

superfície

Vulcano



Ø 3,3

529310 - 3,3x10
529311 - 3,3x11,5
529313 - 3,3x13
529315 - 3,3x15



45
N.cm

Torque de inserção
recomendado.



HEX. EXTERNO

EASY GRIP® HE SD

Ø3,3



exocad®

exocad® / inLab

Healing Caps

Abutment

Ø4,0
124083 - 3,0mm
124084 - 4,0mm
124085 - 5,5mm
124087 - 7,0mm

	Múltipla	Unitária - Múltipla	Unitária - Múltipla	Unitária	Unitária - Múltipla
	MU - Micro Unit Mini Pilar	EC - Esteticone	UB - UCLA Base	TiBase Small	Scan inL Sirona® inLab
	Ø4,8 Torque 20Ncm 220080 132081 - 1,0mm 17° 132082 - 2,0mm 148082 - 2,0mm 132083 - 3,0mm 148083 - 3,0mm 132084 - 4,0mm	Ø4,8 Torque 20Ncm 220080 022081 - 1,0mm 17° 022082 - 2,0mm 161082 - 2,0mm 022083 - 3,0mm 161083 - 3,0mm	Ø3,8 Torque 30Ncm Ucla calcínável implante 056081 c/ Hex 055081 s/ Hex	Ø3,8 Torque 30Ncm 4,7 3,5 306002 Small (S) 306554 - 0,5mm 306555 - 1,5mm 306556 - 2,5mm 306793 - 1,5x6mm	Micro Unit Mini Pilar Rosca 1.4 157004 MU-inL 957267 inL MU 035001 Ti Cement inL
Transfer Convencional (gesso)	103000 - Cônico (Mold. Fechada) 094000 Quadrado (Mold. Aberta)	100000 - Cônico (Mold. Fechada) 023000 - Quadrado (Mold. Aberta s/ Hex) 167000 - Quadrado c/ Hex. (Mold. Aberta)	057080 (Mold. Fechada) Ø4,0mm	118080 025080 (Mold. Aberta) Ø4,0mm	TiBase S Scan Body inL 957057 - Small / white 957059 - Small / grey
Scan Conect Digital (Peek Medical)	MU 957253 Scan Conect MU	EC-NE 957259 c/ Hex Scan Conect EC	HE SD 957239 Scan Conect HE SD	B S 957257 - Small Scan Conect TBS	
Análogos (gesso/digital)	MU 013410	EC 013414	SD 013404	TBS 013415	
Parafusos	Rosca 1.4 Torque 20Ncm 157004 p/ Metal * 158004 Fenda p/ Metal 020157 Exclusivo p/ Estrut. Zircônia	Rosca 1.4 Torque 20Ncm 011004	Rosca 1.8 Torque máximo 30Ncm 119084		
Provisórios	159004	112004 - Titânio s/ Hex múltiplos 170004 - Titânio c/ Hex unitário	137084 - Titânio c/ Hex unitário 008084 - Titânio s/ Hex múltiplos		
Cilindros (copings)	144001 - Calcínável 055096 - CrCo Cromo-Cobalto 144004 Ti Laser 036001 Ti Cement 144008 Ti Cement EX * Utilizar parafuso fenda 5 4+ 7 5 4+	Calcínável 105001 - s/ Hex 106001 - c/ Hex Ti Cement 105004 - s/ Hex 055034 - c/ Hex CrCo 055094 - c/ Hex	Pilar O' Ring Ø3,5 Torque 20Ncm 205081 - 1,0mm 205082 - 2,0mm 205083 - 3,0mm 205084 - 4,0mm 205085 - 5,5mm 203200 - Esp. O' Ring 203000 - Esp. Micro 208000 - Anel Esp. 207000 - Micro Anel 203300 - Cápsula O' Ring 203100 - Micro Cápsula 201000 - Anel O' Ring 202000 - Micro O' Ring	Barra Clips Ø2,0 x 25mm 200100 - Clip Reto 200200 - Clip 35graus 200300 - Clip 70graus 204000 - Barra Acrílico 400204 - Barra Titânio	
Tampas de Proteção	095000	098000			

IMPORTANTE: ESCANEAMENTO DIGITAL E INFORMAÇÃO PARA O LABORATÓRIO
 É obrigatório identificar e informar corretamente ao laboratório:
 • O Scan Conexão utilizado (Scan Conect, Transfer Scan ou Scan inL)
 • Sobre qual Implante (NP 24° - FIT 11,5° - GM 16° - SL - HE RD - HE SD ...), ou
 • Sobre qual Abutment (TiBase S - TiBase L - MU - MB - EC - UMD - UB ...)

TIPOS DE SCAN:
 • **SC** Scan Conect (escolher: sobre implante ou sobre abutment)
 • **TS** Transfer Scan (escolher: sobre implante ou sobre abutment)
 • **inL** Scan inL (somente sobre abutment)
 A identificação incorreta acarretará em erro no posicionamento do análogo digital e da prótese em geral.



Conexão Biblioteca Digital

