

Implante AR[®]

HI

Ø 3,75 - 4,0 - 5,0



Características:

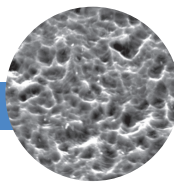
- TiGr4 Hard[®]
- Macro estrutura cilíndrica
- Dupla rosca com ápice ativo, quatro fresados
- Hexágono interno indexado
- Rosca interna M 1.8
- Bioplatform[®] (tipo switch)
- Linha única de componentes

Indicações:

- Implantação estética unitária, parcial e múltipla
- Protocolo convencional e carga imediata
- Indicação dupla, maxila e mandíbula

superfície

Porous



513710 - 3,75x10

Ø 3,75 513711 - 3,75x11,5

513713 - 3,75x13

513715 - 3,75x15

513410 - 4,0x10

Ø 4,0 513411 - 4,0x11,5

513413 - 4,0x13

513415 - 4,0x15

513510 - 5,0x10

Ø 5,0 513511 - 5,0x11,5

513513 - 5,0x13

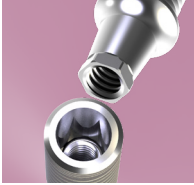
513515 - 5,0x15



60
N.cm

Torque de inserção
recomendado.





HEXÁGONO INTERNO

AR® HI Ø 3,75 - 4,0 - 5,0



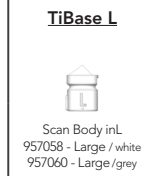
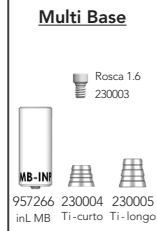
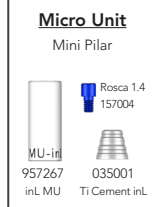
exocad®

exocad® / inLab



	Múltipla		Unitária - Múltipla		Unitária - Múltipla		Unitária
	MB - Multi Base	MU - Micro Unit Mini Pilar	EC - Esteticone		UB - UCLA Base CrCo		TiBase Large
Abutment	Ø3,8 Torque 20Ncm 230050 - 0,5mm 230051 - 1,0mm 230052 - 2,0mm 230053 - 3,0mm 230054 - 4,0mm	Ø4,8 Torque 20Ncm Solid 136131 - 1,0mm 136132 - 2,0mm 136133 - 3,0mm 136134 - 4,0mm 2 peças 136071 - 1,0mm 136072 - 2,0mm 136073 - 3,0mm 136074 - 4,0mm 17° 220090 148072 - 2,0mm 148073 - 3,0mm	Ø4,8 Torque 20Ncm 022071 - 1,0mm 022072 - 2,0mm 022073 - 3,0mm 17° 220090 161072 - 2,0mm 161073 - 3,0mm		Ø4,5 Torque 30Ncm Ucla Base Cromo Cobalto 056533 - CrCo c/ Hex 056526 - CrCo s/ Hex		Ø5,0 Torque 30Ncm 4.7 3.5 119094 Large L 306559 - 0,5mm 306561 - 1,5mm 306562 - 2,5mm 306799 - 1,5x6mm
Transfer Convencional (gesso)	230007 - Cônico (Mold. Fechada) 230009 - Quadrado (Mold. Aberta) 103000 Cônico (Mold. Fechada) 094000 Quadrado (Mold. Aberta) 	100000 - Cônico (Mold. Fechada) 023000 - Quadrado (Mold. Aberta s/ Hex) 167000 - Quadrado (Mold. Aberta c/ Hex) 	125070 (Mold. Fechada) Ø5,0mm 118090 125071 (Mold. Aberta) Ø5,0mm 				
Scan Conect Digital (PeeK Medical)	 957255 Scan Conect MB	 957253 Scan Conect MU	 957259 c/ Hex Scan Conect EC		 957014 Scan Conect HI	 957258 - Large Scan Conect TBL	
Análogos (gesso/digital)	 013411	 013410	 013414		 013405		
Parafusos	Rosca 1.6 Torque 20Ncm 230003	Rosca 1.4 Torque 20Ncm 157004 p/ Metal 158004 Fenda p/ Metal 020157 Exclusivo p/ Estrut. Zircônia	Rosca 1.4 Torque 20Ncm 011004		Rosca 1.8 Torque 30Ncm 119094		
Provisórios	 230006 Titânio múltiplos	 159004 Titânio múltiplos	 112004 - Titânio s/ Hex múltiplos 170004 - Titânio c/ Hex unitário	 137074 - Titânio c/ Hex unitário			
Cilindros (copings)	 230010 Calcinável 055097 CrCo 230011 Ti Cement EX	 144001 - Calcinável 055096 - CrCo 144004 Ti Laser 036001 Ti Cement 144008 Ti Cement EX * Utilizar parafuso fenda	 Calcinável 105001 - s/ Hex 106001 - c/ Hex Ti Cement 105004 - s/ Hex 055034 - c/ Hex CrCo 055095 - s/ Hex 055094 - c/ Hex	Pilar O' Ring Ø4,0 Torque 30Ncm 203200 - Esp. O' Ring 203000 - Esp. Micro 208000 - Anel Esp. 207000 - Micro Anel 203300 - Cápsula O' Ring 203100 - Micro Cápsula 205071 - 1,0mm 205072 - 2,0mm 205073 - 3,0mm 205074 - 4,0mm		Barra Clips Ø2,0 x 25mm 200100 - Clip Reto 200200 - Clip 35graus 200300 - Clip 70graus 204000 - Barra Acrílico 400204 - Barra Titânio	
Tampas de Proteção	 230002	 095000	 098000				

Scan inL
Sirona® inLab



IMPORTANTE: ESCANEAMENTO DIGITAL E INFORMAÇÃO PARA O LABORATÓRIO
 É obrigatório identificar e informar corretamente ao laboratório:
 • O Scan Conexão utilizado (Scan Conect, Transfer Scan ou Scan inL)
 • Sobre qual Implante (NP 24° - FIT 11,5° - GM 16° - SL - HE RD - HE SD ...), ou
 • Sobre qual Abutment (TiBase S - TiBase L - MU - MB - EC - UMD - UB ...)

TIPOS DE SCAN:
 • **SC** Scan Conect (escolher: sobre implante ou sobre abutment)
 • **TS** Transfer Scan (escolher: sobre implante ou sobre abutment)
 • **inL** Scan inL (somente sobre abutment)
 A identificação incorreta acarretará em erro no posicionamento do análogo digital e da prótese em geral.